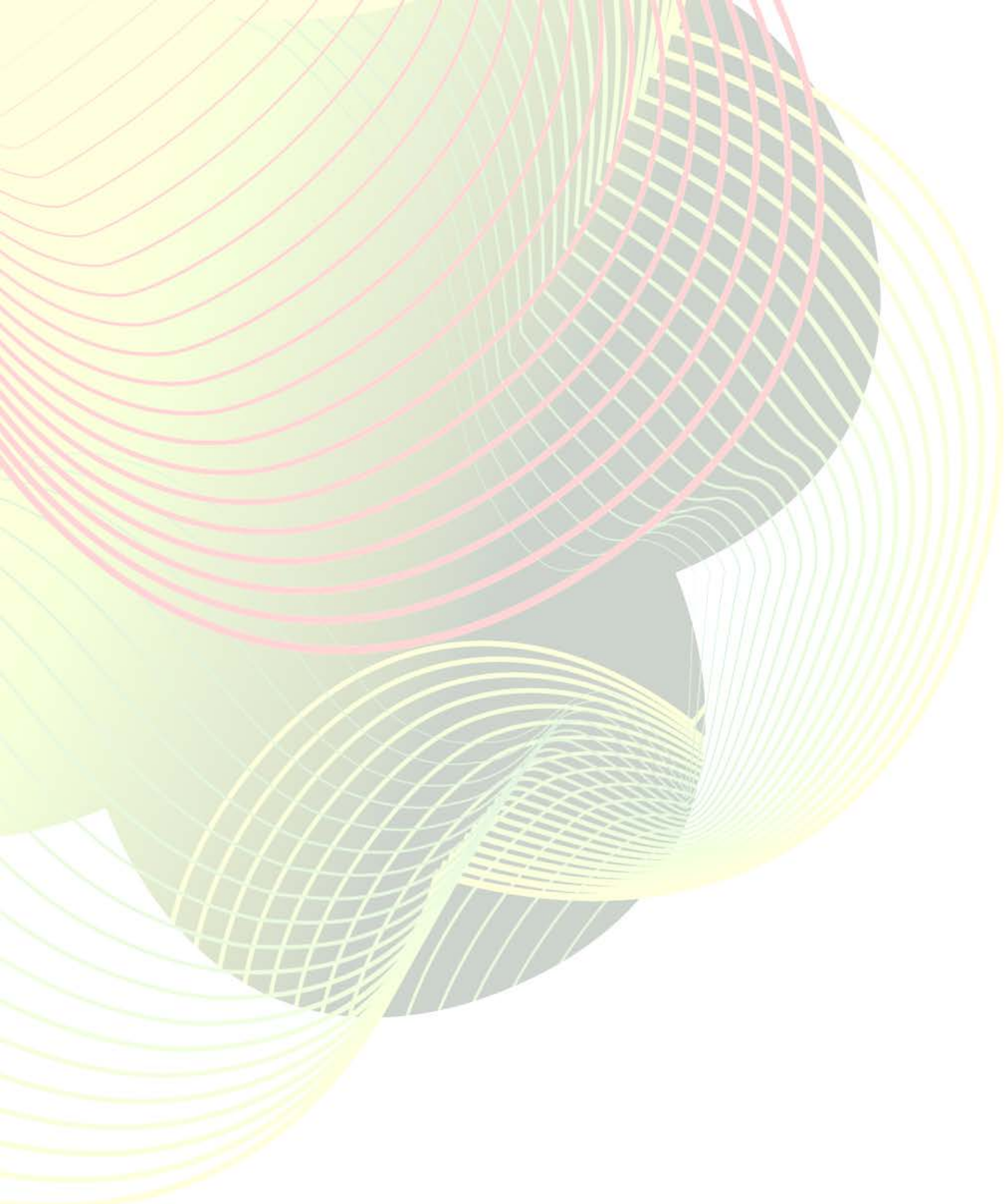


# Flash Informativo n.º 03/2012

Ponto de Situação EEC-Clusters  
Reconhecidas

30.junho.12



## FICHA TÉCNICA

**Flash Informativo n.º 03/ 2012**  
Ponto de Situação EEC - Clusters

**EEC/ COMPETE**

**30 de junho de 2012**



## SÍNTESE E DINÂMICA

Quadro Síntese dos projetos estratégicos aprovados no âmbito das EEC-Clusters reconhecidas

## ESTRATÉGIAS DE EFICIÊNCIA COLETIVA

### SÍNTESE - VALORES GLOBAIS

#### APROVAÇÕES POR TIPOLOGIA DE PROJETO <sup>(1)</sup>

30-06-2012

Unidade: Mil Euros

Tipologia de Projeto	Projetos Aprovados						
	N.º	Investimento Total	Investimento Elegível	Incentivo	Pagamentos <sup>(2)</sup>	Execução (Despesa Elegível)	Taxa de Execução (Despesa Elegível)
Âncora <sup>(3)</sup>	88	272.202	260.255	175.786	32.453	36.652	14,1%
SIAC - Animação	19	19.220	17.061	12.796	5.645	6.122	35,9%
<b>Total</b>	<b>107</b>	<b>291.422</b>	<b>277.316</b>	<b>188.582</b>	<b>38.097</b>	<b>42.774</b>	<b>15,4%</b>

Notas: (1) Líquido de desistências e anulações

(2) Informação apenas do SIQREN (SI) + SIAC (COMPETE)

(3) Inclui 3 projetos executados por meios próprios (sem dados financeiros)

Fonte: SIQREN + Entidades Gestoras dos PCT/ Clusters

#### APROVAÇÕES POR PO FINANCIADOR (ÂNCORAS E SIAC DINAMIZAÇÃO) <sup>(1) (2)</sup>

30-06-2012

Unidade: Mil Euros

Programa Operacional	Aprovados	Investimento Elegível	Incentivo	Pagamentos <sup>(3)</sup>	Execução (Despesa Elegível)	Taxa de Execução (Despesa Elegível)
POFC	77	162.928	115.659	37.965	42.596	26,1%
PO Norte	11	79.980	45.816	132	177	0,2%
PO Centro	7	27.675	21.452	0	0	0,0%
POPH	3	3.270	3.270	0	0	0,0%
PO Alentejo	2	2.275	1.592	0	0	0,0%
PRODER	3	1.080	738	0	0	0,0%
Programa Europeu	1	110	55	0	0	0,0%
<b>Total</b>	<b>104</b>	<b>277.316</b>	<b>188.582</b>	<b>38.097</b>	<b>42.774</b>	<b>15,4%</b>

Notas: (1) Líquido de desistências e anulações

(2) Não inclui 3 projetos executados por meios próprios

(3) Informação apenas do SIQREN (SI) + SIAC (COMPETE)

Fonte: SIQREN + Entidades Gestoras dos PCT/ Clusters

## PROJETOS ÂNCORA

Projetos reconhecidos como tal - projetos coletivos e com importância nuclear no arranque da implementação da Estratégia e Programa de Ação reconhecidos

## PROJETOS ÂNCORA - ESTRATÉGIAS DE EFICIÊNCIA COLETIVA

### PROJETOS APROVADOS POR PCT/CLUSTER <sup>(1)</sup>

30-06-2012

Unidade: Mil Euros

EEC	Projetos previstos (Líquidos)	Aprovados/ Executados por Meios Próprios	Taxa de Aprovação	Inv. Elegível	Incentivo	Pagamentos <sup>(2)</sup>	Execução (Despesa Elegível)	Taxa de Execução (Despesa Elegível)
Cluster do Conhecimento e da Economia do Mar	19	9	47,4%	64.662	35.114	190	252	0,4%
PCT TICE	10	9	90,0%	31.644	22.321	1.823	1.620	5,1%
PCT Turismo 2015	6	5	83,3%	23.577	17.374	6.187	7.290	30,9%
PCT das Indústrias de Base Florestal	10	6	60,0%	20.372	16.198	14.337	17.966	88,2%
Cluster das Indústrias Criativas	3	2	66,7%	17.656	12.353	0	0	0,0%
PCT Moda	6	4	66,7%	15.875	11.137	2.150	1.539	9,7%
PCT da Saúde	6	5	83,3%	15.696	10.898	1.078	999	6,4%
Cluster Habitat Sustentável	3	3	100,0%	12.920	10.305	116	164	1,3%
PCT PRODUTECH	3	3	100,0%	13.412	9.455	666	604	4,5%
PCT das Indústrias da Mobilidade	6	6	100,0%	9.092	6.155	1.239	1.260	13,9%
Cluster da Pedra Natural	3	3	100,0%	8.480	6.014	1.928	2.527	29,8%
PCT <i>Engineering &amp; Tooling</i>	3	3	100,0%	8.644	5.930	996	904	10,5%
Cluster AgroIndustrial do Ribatejo	7	6	85,7%	5.173	3.621	263	320	6,2%
Cluster AgroIndustrial do Centro	7	5	71,4%	4.723	3.377	960	731	15,5%
Cluster das Empresas de Mobiliário de Portugal	3	2	66,7%	2.882	2.017	0	0	0,0%
PCT Agroindustrial: alimentos, saúde e sustentabilidade	7	5	71,4%	2.618	1.740	245	87	3,3%
Cluster Vinhos da Região Demarcada do Douro <sup>(3)</sup>	10	7	70,0%	1.446	1.006	23	9	0,6%
PCT da Energia	3	1	33,3%	968	480	210	381	39,4%
PCT Indústrias de Refinação, Petroquímica e Química Industrial <sup>(4)</sup>	6	4	66,7%	416	291	44	0	0,0%
<b>Total</b>	<b>121</b>	<b>88</b>	<b>72,7%</b>	<b>260.255</b>	<b>175.786</b>	<b>32.453</b>	<b>36.652</b>	<b>14,1%</b>

Notas: (1) Líquido de desistências e anulações

(2) Informação apenas do SIQREN (SI) + SIAC (COMPETE)

(3) Inclui 1 projeto executado por meios próprios (sem dados financeiros)

(4) Inclui 2 projetos executados por meios próprios (sem dados financeiros)

Fonte: SIQREN + Entidades Gestoras dos PCT/ Clusters

## PROJETOS ÂNCORA - ESTRATÉGIAS DE EFICIÊNCIA COLETIVA

### PROJETOS APROVADOS POR INSTRUMENTO DE APOIO E PO FINANCIADOR <sup>(1)</sup> <sup>(2)</sup>

30-06-2012

Unidade: Mil Euros

Medida	Aprovados	Investimento Elegível	Incentivo	Pagamentos <sup>(3)</sup>	Execução (Despesa Elegível)	Taxa de Execução (Despesa Elegível)
Infraestruturas	17	109.007	68.216	0	0	0,0%
SI I&DT	19	85.210	59.036	7.511	6.697	7,9%
SIAC	39	58.571	42.824	24.828	29.761	50,8%
POPH	3	3.270	3.270	0	0	0,0%
SI PME	1	2.525	1.309	91	184	7,3%
PRODER	3	1.080	738	0	0	0,0%
SAMA	1	320	224	0	0	0,0%
SAECTN	1	164	115	23	9	5,7%
Programa Europeu	1	110	55	0	0	0,0%
<b>Total</b>	<b>85</b>	<b>260.255</b>	<b>175.786</b>	<b>32.453</b>	<b>36.652</b>	<b>14,1%</b>

Notas: (1) Líquido de desistências e anulações

(2) Não inclui 3 projetos executados por meios próprios

(3) Informação apenas do SIQREN (SI) + SIAC (COMPETE)

Fonte: SIQREN + Entidades Gestoras dos PCT/ Clusters

30-06-2012

Unidade: Mil Euros

Programa Operacional	Aprovados	Investimento Elegível	Incentivo	Pagamentos <sup>(3)</sup>	Execução (Despesa Elegível)	Taxa de Execução (Despesa Elegível)
POFC	58	145.867	102.863	32.321	36.474	25,0%
PO Norte	11	79.980	45.816	132	177	0,2%
PO Centro	7	27.675	21.452	0	0	0,0%
POPH	3	3.270	3.270	0	0	0,0%
PO Alentejo	2	2.275	1.592	0	0	0,0%
PRODER	3	1.080	738	0	0	0,0%
Programa Europeu	1	110	55	0	0	0,0%
<b>Total</b>	<b>85</b>	<b>260.255</b>	<b>175.786</b>	<b>32.453</b>	<b>36.652</b>	<b>14,1%</b>

Notas: (1) Líquido de desistências e anulações

(2) Não inclui 3 projetos executados por meios próprios

(3) Informação apenas do SIQREN (SI) + SIAC (COMPETE)

Fonte: SIQREN + Entidades Gestoras dos PCT/ Clusters

## PROJETOS COMPLEMENTARES

Projetos que reúnem um conjunto de requisitos técnicos adicionais que permitem um maior alinhamento com as Estratégias e Programas de Ação reconhecidos (Orçamento EEC-Cluster e/ou pontuação adicional).

Os projetos complementares aprovados no QREN passam pelo cumprimento cumulativo de requisitos de enquadramento setorial, territorial (para o caso dos Clusters com incidência regional), tipologias de investimento elegíveis/ áreas tecnológicas, e pela justificação da relevância da concretização do projeto para a concretização dos objetivos e Estratégia dos PCT/ OC.



## PROJETOS COMPLEMENTARES - ESTRATÉGIAS DE EFICIÊNCIA COLETIVA

### PROJETOS APROVADOS POR PCT/CLUSTER <sup>(1)</sup>

30-06-2012

Unidade: Mil Euros

EEC	Nº Proj. EEC <sup>(2)</sup>	Nº Proj. Apoiados	Investimento Elegível	Incentivo	Pagamentos	Execução (Despesa Elegível)	Taxa de Execução (Despesa Elegível)
PCT do Turismo	99	83	247.947	163.583	50.021	65.447	26,4%
PCT da Moda	122	110	165.330	93.167	44.362	68.030	41,1%
PCT <i>Engineering &amp; Tooling</i>	71	63	82.345	52.738	22.419	27.868	33,8%
PCT Agroindustrial	35	28	70.839	39.222	14.388	22.032	31,1%
PCT das Indústrias da Mobilidade	42	33	63.260	38.868	8.958	12.612	19,9%
PCT das Indústrias de Base Florestal	48	38	61.029	37.386	11.872	17.252	28,3%
PCT das Tecnologias de Informação, Comunicação e Electrónica	114	94	57.487	34.777	11.656	13.873	24,1%
PCT das Tecnologias de Produção	66	57	55.379	32.088	6.578	8.488	15,3%
Cluster das Empresas de Mobiliário de Portugal	50	40	53.722	30.590	14.610	17.557	32,7%
Cluster Habitat Sustentável	58	47	46.976	29.553	14.295	18.747	39,9%
Cluster da Pedra Natural	42	31	31.026	19.788	8.544	11.257	36,3%
PCT da Saúde	63	44	27.258	17.068	2.669	3.590	13,2%
PCT da Energia	29	21	21.083	13.839	2.575	2.733	13,0%
Cluster Agroindustrial do Centro	5	4	19.361	12.548	2.872	2.020	10,4%
Cluster do Conhecimento e da Economia do Mar	8	6	16.140	8.973	3.095	3.635	22,5%
Cluster Agroindustrial do Ribatejo	7	7	8.939	5.728	3.520	4.149	46,4%
Cluster das Indústrias Criativas da Região Norte	22	16	6.736	4.333	1.157	1.208	17,9%
Cluster Vinhos da Região Demarcada do Douro	14	13	4.928	2.632	703	743	15,1%
PCT das Indústrias de Refinação, Petroquímica e Química Industrial	2	2	1.210	548	31	66	5,4%
<b>Total</b>	<b>897</b>	<b>737</b>	<b>1.040.993</b>	<b>637.428</b>	<b>224.323</b>	<b>301.307</b>	<b>28,9%</b>

Notas: (1) Líquido de desistências e anulações

(2) Projetos que cumprem os requisitos para alinhamento com as prioridades das EEC

Fonte: Esta informação corresponde apenas ao SIQREN (SI) + SIAC (COMPETE).

## PROJETOS COMPLEMENTARES - ESTRATÉGIAS DE EFICIÊNCIA COLETIVA

PROJETOS APROVADOS POR INSTRUMENTO DE APOIO E PO FINANCIADOR <sup>(1)</sup>

30-06-2012

Unidade: Mil Euros

Medida	Nº Proj. EEC <sup>(2)</sup>	Nº Projetos Apoiados	Investimento Elegível	Incentivo	Pagamentos	Execução (Despesa Elegível)	Taxa de Execução (Despesa Elegível)
SI Inovação	279	229	663.556	423.325	159.632	206.897	31,2%
SI Qualificação PME	293	269	190.401	95.389	42.068	71.292	37,4%
SI I&DT	247	181	131.269	79.877	10.402	11.900	9,1%
SIAC	78	58	55.767	38.837	12.221	11.217	20,1%
<b>Total</b>	<b>897</b>	<b>737</b>	<b>1.040.993</b>	<b>637.428</b>	<b>224.323</b>	<b>301.307</b>	<b>28,9%</b>

Notas: (1) Líquido de desistências e anulações

(2) Projetos que cumprem os requisitos para alinhamento com as prioridades das EEC

Fonte: Esta informação corresponde apenas ao SIQREN (SI) + SIAC (COMPETE)

30-06-2012

Unidade: Mil Euros

Programa Operacional	Nº Proj. EEC <sup>(2)</sup>	Nº Projetos Apoiados	Investimento Elegível	Incentivo	Pagamentos	Execução (Despesa Elegível)	Taxa de Execução (Despesa Elegível)
PO FC	451	393	726.084	426.039	158.528	225.163	31,0%
PO Norte	211	164	125.744	84.955	36.638	41.794	33,2%
PO Centro	135	108	103.067	70.634	20.118	23.675	23,0%
PO Alentejo	30	28	58.740	39.376	5.180	6.179	10,5%
PO Lisboa	52	28	17.656	10.572	2.179	2.583	14,6%
PO Algarve	18	16	9.700	5.852	1.679	1.913	19,7%
<b>Total</b>	<b>897</b>	<b>737</b>	<b>1.040.993</b>	<b>637.428</b>	<b>224.323</b>	<b>301.307</b>	<b>28,9%</b>

Notas: (1) Líquido de desistências e anulações

(2) Projetos que cumprem os requisitos para alinhamento com as prioridades das EEC

Fonte: Esta informação corresponde apenas ao SIQREN (SI) + SIAC (COMPETE)

## PROJETOS SIAC - DINAMIZAÇÃO

Projetos apoiados no âmbito do COMPETE e do instrumento SIAC (Ações Colectivas), que tem por finalidade apoiar a entidade gestora nas atividades de promoção e de *clusterização*. O projeto tem uma duração alinhada com o período de reconhecimento (3 anos)

**PROJETOS SIAC - ANIMAÇÃO - ESTRATÉGIAS DE EFICIÊNCIA COLETIVA**  
**PROJETOS APROVADOS E EM EXECUÇÃO POR PCT/CLUSTER**

30-06-2012

Unidade: Mil Euros

EEC	Data de Contrato	Data Fim de projeto	Investimento Elegível	Incentivo	Pagamentos	Execução (Despesa Elegível)	Taxa de Execução (Despesa Elegível)
PCT da Moda	17-07-2009	30-06-2012	1.954	1.466	277	0	0,0%
PCT da Energia	19-10-2009	16-07-2012	1.806	1.355	671	780	43,2%
PCT das Tecnologias de Informação, Comunicação e Electrónica	15-09-2009	31-12-2012	1.510	1.132	589	581	38,5%
PCT das Tecnologias de Produção	21-09-2009	31-08-2013	1.325	994	317	191	14,4%
PCT das Indústrias da Mobilidade	04-11-2009	27-05-2012	1.197	898	369	391	32,6%
PCT da Saúde	15-09-2009	31-05-2012	1.165	874	336	447	38,4%
PCT do Turismo	12-08-2009	30-06-2013	1.000	750	305	320	32,0%
PCT Agroindustrial	16-09-2009	28-05-2013	938	703	340	385	41,1%
Cluster Agroindustrial do Ribatejo	17-07-2009	31-05-2013	750	562	185	168	22,4%
PCT das Indústrias de Refinação, Petroquímica e Química Industrial	28-08-2009	31-05-2012	733	549	268	444	60,6%
Cluster das Empresas de Mobiliário de Portugal	13-12-2010	30-06-2013	678	508	203	212	31,3%
PCT <i>Engineering &amp; Tooling</i>	14-08-2009	31-08-2012	654	491	250	284	43,4%
Cluster Agroindustrial do Centro	06-01-2010	30-09-2012	613	460	262	322	52,5%
Cluster das Indústrias Criativas da Região Norte	07-09-2009	30-06-2013	522	391	285	369	70,6%
Cluster Habitat Sustentável	02-09-2009	30-09-2012	492	369	221	334	68,0%
Cluster da Pedra Natural	16-09-2009	31-08-2012	475	356	221	240	50,4%
Cluster Vinhos da Região Demarcada do Douro	15-09-2009	31-05-2012	453	340	207	275	60,8%
PCT das Indústrias de Base Florestal	17-07-2009	31-08-2012	404	303	143	127	31,5%
Cluster do Conhecimento e da Economia do Mar	16-01-2010	31-08-2013	393	294	195	252	64,2%
<b>Total</b>			<b>17.061</b>	<b>12.796</b>	<b>5.645</b>	<b>6.122</b>	<b>35,9%</b>

Fonte: SI COMPETE

## DINAMICA DA REDE ASSOCIATIVA

Evolução do número de associados de cada um dos PCT/ OC reconhecidos

## ESTRATÉGIAS DE EFICIÊNCIA COLETIVA

### ESTRUTURA ASSOCIATIVA

31-12-2011

EEC	N.º de ASSOCIADOS							
	Candidatura	03.09.2009	30.06.2010	31.12.2010	31.06.2011	31.12.2011		
		1º Pto Situação	2º Pto Situação	3º Pto Situação	4º Pto Situação	5º Pto Situação	N.º Empresas	% das empresas
Cluster dos Vinhos da Região Demarcada do Douro	187	182	172	180	176	176	176	100,0%
PCT da Saúde	84	103	106	109	117	122	77	63,1%
Cluster Agroindustrial do Centro	36	36	59	71	85	104	76	73,1%
Cluster das Indústrias Criativas	49	49	89	100	102	103	64	62,1%
Cluster Habitat Sustentável	53	81	79	85	96	100	56	56,0%
Cluster das Empresas de Mobiliário de Portugal	5	5	5	28	58	88	80	90,9%
PCT das Tecnologias de Produção	62	67	71	71	75	80	54	67,5%
PCT <i>Engineering &amp; Tooling</i>	40	55	61	66	67	70	52	74,3%
PCT Agroindustrial: alimentos, saúde e sustentabilidade	37	48	58	59	62	65	50	76,9%
Cluster Agroindustrial do Ribatejo	28	30	35	40	52	59	48	81,4%
Cluster do Conhecimento e Economia do Mar	22	43	45	53	59	56	27	48,2%
PCT das Tecnologias de Informação, Comunicação e Electrónica	40	46	50	51	50	52	29	55,8%
PCT das Indústrias da Mobilidade	37	37	40	43	43	45	35	77,8%
PCT das Indústrias de Base Florestal	18	28	33	33	34	35	12	34,3%
Cluster da Pedra Natural	28	29	31	31	32	32	23	71,9%
PCT da Moda	26	26	26	26	28	30	20	66,7%
PCT Refinação, Petroquímica e Química Industrial	18	22	22	23	23	24	13	54,2%
PCT Turismo 2015	18	18	18	18	18	18	0	0,0%
PCT da Energia	5	5	12	13	14	16	11	68,8%
<b>Total</b>	<b>793</b>	<b>910</b>	<b>1012</b>	<b>1100</b>	<b>1191</b>	<b>1275</b>	<b>903</b>	<b>70,8%</b>

Fonte: Entidades Gestoras dos PCT/ Clusters (Ponto de Situação n.º 5 - 31.Dez.2011)

## DINÂMICA DA PROCURA

Evolução da dinâmica da procura dirigida a Concursos com dotações orçamentais específicas para EEC-Clusters

## ESTRATÉGIAS DE EFICIÊNCIA COLETIVA

### CONCURSOS COM DOTAÇÕES ESPECÍFICAS EM EEC-CLUSTERS PARA PROJETOS COMPLEMENTARES

30-06-2012

Unidade: Mil Euros

Medida	Tipologia	Aviso	Candidaturas Totais		Candidaturas EEC		Análise EEC			Dotação Orçamental			Decisão CS (1)		
			N.º Proj.	Inv. Total	N.º Proj.	Inv. Total	Projetos Não Analisados	Projetos Não EEC	Projetos Validados EEC	Orç. Geral	Orç. EEC	Orç. Total	Nº Proj. Apoiados	Inv. Elegível	Incentivo
I&DT	Projectos Individuais	17/2011	403	241.988	182	119.029				13.800	15.000	28.800			
		12/2011	152	98.456	65	45.368	14	5	45	14.800	26.700	41.500	32	15.074	8.239
		06/2010	212	159.907	74	54.068	26	7	42	15.250	26.250	41.500	37	21.884	10.309
		32/2009	171	144.671	47	55.380	3	21	24	17.450	24.900	42.350	13	7.811	4.214
	Projectos em Co-promoção	01/ 2012	9	21.565	9	21.565	0	0	9	21.100	0	21.100	3	10.357	7.568
		13/ 2011	182	141.241	101	93.015	61	1	36	10.150	21.050	31.200	36	24.149	15.986
		03/2011	133	115.290	81	79.622	25	6	46	10.650	23.550	34.200	41	32.186	20.605
		35/2009	147	127.784	76	67.950	0	8	65	11.550	24.450	36.000	33	24.429	15.597
	I&DT Colectiva	31/2009	2	3.823	2	3.823	0	1	1	0	9.500	9.500	1	519	363
Inovação	Inovação Produtiva	02/2012	640	1.480.329	349	867.934				120.000	0	120.000			
		11/2011	5	12.159	5	12.159	2	0	3	0	35.000	35.000	3	6.053	4.540
		05/2011	286	898.284	122	468.357	55	7	50	169.500	0	169.500	40	125.381	76.795
		04/2010	531	1.835.443	271	1.067.880	60	33	118	67.100	110.900	178.000	81	274.376	172.856
		33/2009	469	1.201.276	168	574.756	56	23	80	45.500	130.000	175.500	67	258.311	163.746
	Empreendedorismo Qualificado	03/2012	199	132.119	103	79.747				11.000	14.700	25.700			
		06/2011	92	59.805	47	29.754	22	9	14	11.000	16.500	27.500	13	6.154	4.585
		05/2010	175	102.860	73	45.679	26	11	22	11.700	14.300	26.000	20	10.583	7.851
		34/2009	191	162.385	86	73.887	38	26	17	11.200	15.800	27.000	13	9.685	7.636

Nota: (1) Dados apurados à data de Comissão de Seleção



(Continuação)  
30-06-2012

Unidade: Mil Euros

Medida	Tipologia	Aviso	Candidaturas Totais		Candidaturas EEC		Análise EEC			Dotação Orçamental			Decisão CS (1)		
			N.º Proj.	Inv. Total	N.º Proj.	Inv. Total	Projetos Não Analisados	Projetos Não EEC	Projetos Validados EEC	Orç. Geral	Orç. EEC	Orç. Total	Nº Proj. Apoiados	Inv. Elegível	Incentivo
Qualificação PME	Projecto Individual e de Cooperação	04/2012	1398	454.176	376	134.108				39.500	0	39.500			
		07/2011	452	163.382	124	45.080	13	23	87	42.000	0	42.000	58	11.806	5.720
		07/2010	385	140.571	115	45.824	22	10	76	14.000	24.000	38.000	73	24.974	11.390
		01/2010	659	226.857	154	55.036	3	48	99	14.200	26.800	41.000	93	28.299	13.658
		29/2009	768	267.733	57	21.275	1	30	25	21.000	26.500	47.500	20	6.452	3.171
	Projectos Conjuntos	10/2011	44	62.659	27	45.441	3	8	16	23.000		23.300	15	32.035	16.751
		08/2011	13	18.670	13	18.670	0	10	2	0	24.000	24.000	1	506	271
		02/2010	42	68.575	21	47.185	0	2	19	8.200	19.400	27.600	19	36.272	19.016
		30/2009	14	26.405	2	3.727	0	1	0	7.300	17.200	24.500	0	0	0
		13/2009	36	57.813	13	38.724	0	0	13	20.200	0	20.200	13	33.691	17.706
		16/2008	11	9.583	3	2.555	0	0	3	18.200	0	18.200	3	2.567	1.386
		15/2008	31	53.168	9	30.246	0	0	9	18.700	0	18.700	9	28.791	13.759
	<b>Total - Sistemas de Incentivos</b>			<b>7.852</b>	<b>8.488.977</b>	<b>2.775</b>	<b>4.247.843</b>	<b>430</b>	<b>290</b>	<b>921</b>	<b>788.050</b>	<b>646.500</b>	<b>1.434.850</b>	<b>737</b>	<b>1.032.344</b>
Acções Colectivas (SIAC)	Acções Colectivas (SIAC)	01/SIAC/2012 (1ªF)	24	4.425	16	2.814				0	0	5.000			
		02/SIAC/2011	134	85.150	41	33.618	0	0	34	40.000	0	40.000	22	18.517	12.942
		01/SIAC/2011	29	19.660	21	13.115	0	3	18	20.000	0	20.000	5	2.408	1.684
		01/SIAC/2010	108	67.354	43	37.937	4	12	29	10.000	40.000	50.000	21	19.367	11.953
		03/SIAC/2009	108	115.817	23	37.424	0	13	42	10.000	30.000	40.000	10	17.397	12.175
<b>Total - Sistemas de Incentivos + SIAC</b>			<b>8.255</b>	<b>8.781.383</b>	<b>2.919</b>	<b>4.372.751</b>	<b>434</b>	<b>318</b>	<b>1.044</b>	<b>868.050</b>	<b>716.500</b>	<b>1.589.850</b>	<b>795</b>	<b>1.090.032</b>	<b>662.473</b>

Nota: (1) Dados apurados à data de Comissão de Seleção.

Fonte: SI QREN