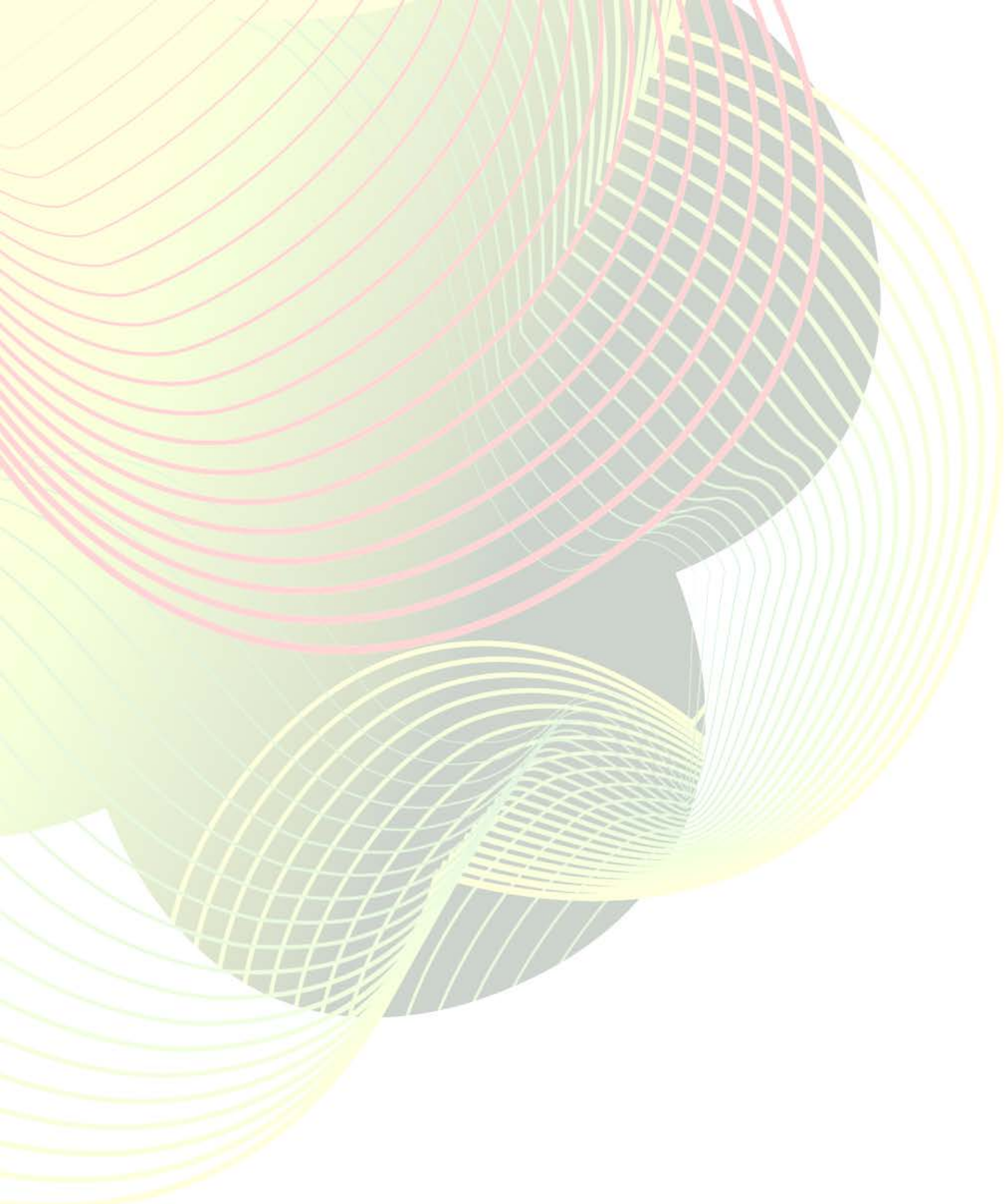


# Flash Informativo n.º 05/2012

Ponto de Situação EEC-Clusters  
Reconhecidas

31.dezembro.12



## FICHA TÉCNICA

**Flash Informativo n.º 05/ 2012**  
Ponto de Situação EEC - Clusters

**GEA/ Núcleo de Polos e Clusters  
COMPETE**

31 de dezembro de 2012



## SÍNTESE E DINÂMICA

Quadro Síntese dos projetos estratégicos aprovados no âmbito das EEC-Clusters reconhecidas

## ESTRATÉGIAS DE EFICIÊNCIA COLETIVA

### SÍNTESE - VALORES GLOBAIS

#### APROVAÇÕES POR TIPOLOGIA DE PROJETO <sup>(1)</sup>

31-12-2012

Unidade: Mil Euros

Tipologia de Projeto	Projetos Aprovados						
	N.º	Investimento Total	Investimento Elegível	Incentivo	Pagamentos <sup>(2)</sup>	Execução (Despesa Elegível)	Taxa de Execução (Despesa Elegível)
Âncora <sup>(3)</sup>	89	276.116	259.899	179.938	44.436	54.466	21,0%
SIAC - Animação	19	19.030	16.962	12.722	7.323	8.558	50,5%
<b>Total</b>	<b>108</b>	<b>295.146</b>	<b>276.862</b>	<b>192.659</b>	<b>51.759</b>	<b>63.024</b>	<b>22,8%</b>

Notas: (1) Líquido de desistências e anulações

(2) Informação apenas do SIQREN (SI) + SIAC (COMPETE)

(3) Inclui 3 projetos executados por meios próprios (sem dados financeiros)

Fonte: SIQREN + Entidades Gestoras dos PCT/ Clusters

#### APROVAÇÕES POR PO FINANCIADOR (ÂNCORAS E SIAC DINAMIZAÇÃO) <sup>(1) (2)</sup>

31-12-2012

Unidade: Mil Euros

Programa Operacional	Aprovados	Investimento Elegível	Incentivo	Pagamentos <sup>(3)</sup>	Execução (Despesa Elegível)	Taxa de Execução (Despesa Elegível)
POFC	77	162.390	118.736	51.565	62.786	38,7%
PO Norte	13	81.980	47.416	194	238	0,3%
PO Centro	7	27.675	22.176	0	0	0,0%
POPH	3	3.270	3.270	0	0	0,0%
PRODER	3	1.080	738	0	0	0,0%
PROMAR	1	358	269	0	0	0,0%
Programa Europeu	1	110	55	0	0	0,0%
<b>Total</b>	<b>105</b>	<b>276.862</b>	<b>192.659</b>	<b>51.759</b>	<b>63.024</b>	<b>22,8%</b>

Notas: (1) Líquido de desistências e anulações

(2) Não inclui 3 projetos executados por meios próprios

(3) Informação apenas do SIQREN (SI) + SIAC (COMPETE)

Fonte: SIQREN + Entidades Gestoras dos PCT/ Clusters

## PROJETOS ÂNCORA

Projetos reconhecidos como tal - projetos coletivos e com importância nuclear no arranque da implementação da Estratégia e Programa de Ação reconhecidos



## PROJETOS ÂNCORA - ESTRATÉGIAS DE EFICIÊNCIA COLETIVA

### PROJETOS APROVADOS POR PCT/CLUSTER <sup>(1)</sup>

31-12-2012

Unidade: Mil Euros

EEC	Projetos previstos (Líquidos)	Aprovados/ Executados por Meios Próprios	Taxa de Aprovação	Inv. Elegível	Incentivo	Pagamentos <sup>(2)</sup>	Execução (Despesa Elegível)	Taxa de Execução (Despesa Elegível)
Cluster do Conhecimento e da Economia do Mar	17	12	70,6%	67.020	37.706	300	377	0,6%
PCT TICE	10	9	90,0%	31.644	22.321	3.487	3.511	11,1%
PCT Turismo 2015	6	5	83,3%	23.577	20.476	7.512	9.524	40,4%
PCT das Indústrias de Base Florestal	11	6	54,5%	20.372	16.198	15.370	19.161	94,1%
Cluster das Indústrias Criativas	3	2	66,7%	17.656	12.353	0	0	0,0%
PCT Moda	6	4	66,7%	15.782	11.072	3.877	4.785	30,3%
PCT da Saúde	6	5	83,3%	15.696	10.930	2.145	2.121	13,5%
Cluster Habitat Sustentável	3	3	100,0%	12.920	10.305	166	256	2,0%
PCT PRODUTECH	3	3	100,0%	13.412	9.455	2.173	2.672	19,9%
PCT das Indústrias da Mobilidade	6	6	100,0%	9.092	6.162	1.880	2.516	27,7%
Cluster da Pedra Natural	3	3	100,0%	8.401	5.972	2.957	3.895	46,4%
PCT Engineering & Tooling	3	3	100,0%	8.465	5.805	2.193	2.624	31,0%
Cluster Agro-Industrial do Centro	7	5	71,4%	4.723	3.657	1.274	1.418	30,0%
Cluster Agro-Industrial do Ribatejo	6	4	66,7%	2.898	2.028	351	530	18,3%
Cluster das Empresas de Mobiliário de Portugal	3	2	66,7%	2.882	2.017	0	0	0,0%
PCT Agro industrial: alimentos, saúde e sustentabilidade	7	5	71,4%	2.618	1.740	326	393	15,0%
Cluster Vinhos da Região Demarcada do Douro <sup>(3)</sup>	11	7	63,6%	1.446	1.031	37	14	1,0%
PCT Energia	3	1	33,3%	968	480	281	543	56,1%
PCT Indústrias de Refinação, Petroquímica e Química Industrial <sup>(4)</sup>	6	4	66,7%	328	229	106	128	39,0%
<b>Total</b>	<b>120</b>	<b>89</b>	<b>74,2%</b>	<b>259.899</b>	<b>179.938</b>	<b>44.436</b>	<b>54.466</b>	<b>21,0%</b>

Notas: (1) Líquido de desistências e anulações

(2) Informação apenas do SIQREN (SI) + SIAC (COMPETE)

(3) Inclui 1 projeto executado por meios próprios (sem dados financeiros)

(4) Inclui 2 projetos executados por meios próprios (sem dados financeiros)

Fonte: SIQREN + Entidades Gestoras dos PCT/ Clusters

## PROJETOS ÂNCORA - ESTRATÉGIAS DE EFICIÊNCIA COLETIVA

### PROJETOS APROVADOS POR INSTRUMENTO DE APOIO E PO FINANCIADOR <sup>(1)</sup> <sup>(2)</sup>

31-12-2012

Unidade: Mil Euros

Medida	Aprovados	Investimento Elegível	Incentivo	Pagamentos <sup>(3)</sup>	Execução (Despesa Elegível)	Taxa de Execução (Despesa Elegível)
Infraestruturas	17	108.732	68.948	0	0	0,0%
SI I&DT	19	85.210	59.036	14.920	17.589	20,6%
SIAC	39	58.132	45.903	29.277	36.456	62,7%
POPH	3	3.270	3.270	0	0	0,0%
SI Qualificação PME	1	2.525	1.309	201	408	0,0%
PRODER	3	1.080	738	0	0	0,0%
SAMA	1	320	272	0	0	0,0%
PROMAR	1	358	269	0	0	0,0%
SAESCTN	1	164	139	37	14	8,5%
Programa Europeu	1	110	55	0	0	0,0%
<b>Total</b>	<b>86</b>	<b>259.899</b>	<b>179.938</b>	<b>44.436</b>	<b>54.466</b>	<b>21,0%</b>

Notas: (1) Líquido de desistências e anulações

(1) Não inclui 3 projetos executados por meios próprios

(3) Informação apenas do SIQREN (SI) + SIAC (COMPETE)

Fonte: SIQREN + Entidades Gestoras dos PCT/ Clusters

31-12-2012

Unidade: Mil Euros

Programa Operacional	Aprovados	Investimento Elegível	Incentivo	Pagamentos <sup>(3)</sup>	Execução (Despesa Elegível)	Taxa de Execução (Despesa Elegível)
POFC	58	145.428	106.014	44.242	54.228	37,3%
PO Norte	13	81.980	47.416	194	238	0,3%
PO Centro	7	27.675	22.176	0	0	0,0%
POPH	3	3.270	3.270	0	0	0,0%
PRODER	3	1.080	738	0	0	0,0%
PROMAR	1	358	269	0	0	0,0%
Programa Europeu	1	110	55	0	0	0,0%
<b>Total</b>	<b>86</b>	<b>259.899</b>	<b>179.938</b>	<b>44.436</b>	<b>54.466</b>	<b>21,0%</b>

Notas: (1) Líquido de desistências e anulações

(2) Não inclui 3 projetos executados por meios próprios

(3) Informação apenas do SIQREN (SI) + SIAC (COMPETE)

Fonte: SIQREN + Entidades Gestoras dos PCT/ Clusters

## PROJETOS COMPLEMENTARES

Projetos que reúnem um conjunto de requisitos técnicos adicionais que permitem um maior alinhamento com as Estratégias e Programas de Ação reconhecidos (Orçamento EEC-Cluster e/ou pontuação adicional).

Os projetos complementares aprovados no QREN passam pelo cumprimento cumulativo de requisitos de enquadramento setorial, territorial (para o caso dos Clusters com incidência regional), tipologias de investimento elegíveis/ áreas tecnológicas, e pela justificação da relevância da concretização do projeto para a concretização dos objetivos e Estratégia dos PCT/ OC.



## PROJETOS COMPLEMENTARES - ESTRATÉGIAS DE EFICIÊNCIA COLETIVA

### PROJETOS APROVADOS POR PCT/CLUSTER <sup>(1)</sup>

31-12-2012

Unidade: Mil Euros

EEC	Nº Proj. EEC <sup>(2)</sup>	Nº Proj. Apoiados	Investimento Elegível	Incentivo	Pagamentos	Execução (Despesa Elegível)	Taxa de Execução (Despesa Elegível)
PCT do Turismo	172	130	353.870	234.499	76.945	98.371	27,8%
PCT da Moda	185	167	193.104	110.917	54.389	85.900	44,5%
PCT <i>Engineering &amp; Tooling</i>	103	93	111.227	72.599	32.940	46.764	42,0%
PCT das Indústrias da Mobilidade	63	53	116.276	66.928	14.220	20.649	17,8%
PCT das Tecnologias de Informação, Comunicação e Electrónica	225	170	88.361	52.884	18.779	24.152	27,3%
PCT das Tecnologias de Produção	96	86	82.019	49.025	10.585	13.774	16,8%
PCT Agro-industrial	60	48	77.613	44.397	21.209	35.133	45,3%
Cluster das Empresas de Mobiliário de Portugal	81	64	71.290	42.867	17.713	28.617	40,1%
PCT das Indústrias de Base Florestal	66	52	64.862	40.868	15.845	23.374	36,0%
Cluster da Pedra Natural	61	48	49.262	32.467	12.010	12.248	24,9%
Cluster Habitat Sustentável	71	56	51.472	32.090	17.510	23.564	45,8%
PCT da Saúde	86	64	40.375	25.014	5.789	8.885	22,0%
PCT da Energia	44	32	32.474	20.553	3.470	4.059	12,5%
Cluster Agro-industrial do Centro	5	4	19.432	12.591	5.610	8.633	44,4%
Cluster Vinhos da Região Demarcada do Douro	31	29	17.590	9.474	1.003	1.352	7,7%
Cluster do Conhecimento e da Economia do Mar	11	9	16.703	9.309	3.733	4.973	29,8%
Cluster Agro-industrial do Ribatejo	9	9	12.655	8.498	4.102	6.011	47,5%
Cluster das Indústrias Criativas da Região Norte	32	24	8.275	5.146	1.775	2.349	28,4%
PCT das Indústrias de Refinação, Petroquímica e Química Industrial	2	2	8.491	4.603	231	488	5,8%
<b>Total</b>	<b>1403</b>	<b>1140</b>	<b>1.415.351</b>	<b>874.730</b>	<b>317.856</b>	<b>449.296</b>	<b>31,7%</b>

Notas: (1) Líquido de desistências e anulações

(2) Projetos que cumprem os requisitos para alinhamento com as prioridades das EEC

Fonte: Esta informação corresponde apenas ao SIQREN (SI) + SIAC (COMPETE)

## PROJETOS COMPLEMENTARES - ESTRATÉGIAS DE EFICIÊNCIA COLETIVA

PROJETOS APROVADOS POR INSTRUMENTO DE APOIO E PO FINANCIADOR <sup>(1)</sup>

31-12-2012

Unidade: Mil Euros

Medida	Nº Proj. EEC <sup>(2)</sup>	Nº Projetos Apoiados	Investimento Elegível	Incentivo	Pagamentos	Execução (Despesa Elegível)	Taxa de Execução (Despesa Elegível)
SI Inovação	489	382	953.766	614.528	223.135	306.777	32,2%
SI Qualificação PME	474	441	233.551	119.079	54.016	94.666	40,5%
SI I&DT	339	246	169.880	99.515	21.160	27.803	16,4%
SIAC	101	71	58.153	41.608	19.545	20.050	34,5%
<b>Total</b>	<b>1403</b>	<b>1140</b>	<b>1.415.351</b>	<b>874.730</b>	<b>317.856</b>	<b>449.296</b>	<b>31,7%</b>

Notas: (1) Líquido de desistências e anulações

(2) Projetos que cumprem os requisitos para alinhamento com as prioridades das EEC

Fonte: Esta informação corresponde apenas ao SIQREN (SI) + SIAC (COMPETE)

31-12-2012

Unidade: Mil Euros

Programa Operacional	Nº Proj. EEC <sup>(2)</sup>	Nº Projetos Apoiados	Investimento Elegível	Incentivo	Pagamentos	Execução (Despesa Elegível)	Taxa de Execução (Despesa Elegível)
PO FC	562	481	898.778	529.798	224.384	337.108	37,5%
PO Norte	427	346	231.443	155.436	47.041	59.490	25,7%
PO Centro	220	179	140.616	97.109	27.197	32.704	23,3%
PO Alentejo	56	46	85.436	58.098	13.396	12.613	14,8%
PO Algarve	38	31	30.569	18.420	1.971	2.558	8,4%
PO Lisboa	100	57	28.508	15.869	3.868	4.823	16,9%
<b>Total</b>	<b>1403</b>	<b>1140</b>	<b>1.415.351</b>	<b>874.730</b>	<b>317.856</b>	<b>449.296</b>	<b>31,7%</b>

Notas: (1) Líquido de desistências e anulações

(2) Projetos que cumprem os requisitos para alinhamento com as prioridades das EEC

Fonte: Esta informação corresponde apenas ao SIQREN (SI) + SIAC (COMPETE)

# PROJETOS SIAC - DINAMIZAÇÃO

Projetos apoiados no âmbito do COMPETE e do instrumento SIAC (Ações Colectivas), que tem por finalidade apoiar a entidade gestora nas atividades de promoção e de *clusterização*. O projeto tem uma duração alinhada com o período de reconhecimento (3 anos)

**PROJETOS SIAC - ANIMAÇÃO - ESTRATÉGIAS DE EFICIÊNCIA COLETIVA**  
**PROJETOS APROVADOS E EM EXECUÇÃO POR PCT/CLUSTER**

31-12-2012

Unidade: Mil Euros

EEC	Data de Contrato	Data Fim de projeto	Investimento Elegível	Incentivo	Pagamentos	Execução (Despesa Elegível)	Taxa de Execução (Despesa Elegível)
PCT da Moda	17-07-2009	30-06-2012	1.954	1.466	277	0	0,0%
PCT da Energia	19-10-2009	16-07-2013	1.806	1.355	740	895	49,6%
PCT das Tecnologias de Informação, Comunicação e Electrónica	15-09-2009	31-12-2012	1.510	1.132	753	972	64,4%
PCT das Tecnologias de Produção	21-09-2009	31-08-2013	1.325	994	348	191	14,4%
PCT das Indústrias da Mobilidade	04-11-2009	27-05-2013	1.197	898	619	806	67,3%
PCT da Saúde	15-09-2009	31-05-2013	1.165	874	529	706	60,5%
PCT do Turismo	12-08-2009	30-06-2013	1.000	750	352	399	39,9%
PCT Agro-industrial	16-09-2009	28-05-2013	938	703	472	610	65,1%
Cluster Agro-industrial do Ribatejo	17-07-2009	31-05-2013	750	562	268	305	40,7%
PCT das Indústrias de Refinação, Petroquímica e Química Industrial	28-08-2009	31-05-2013	733	549	440	587	80,1%
Cluster das Empresas de Mobiliário de Portugal	13-12-2010	30-06-2013	678	508	203	212	31,3%
Cluster Agro-industrial do Centro	06-01-2010	30-09-2013	613	460	336	445	72,6%
PCT Engineering & Tooling	14-08-2009	31-12-2012	560	420	329	284	50,6%
Cluster das Indústrias Criativas da Região Norte	07-09-2009	30-06-2013	522	391	317	423	81,1%
Cluster Habitat Sustentável	02-09-2009	31-12-2012	492	369	327	436	88,7%
Cluster da Pedra Natural	16-09-2009	31-08-2013	470	352	301	346	73,6%
Cluster Vinhos da Região Demarcada do Douro	15-09-2009	30-09-2012	453	340	262	349	77,0%
PCT das Indústrias de Base Florestal	17-07-2009	31-08-2013	404	303	200	258	63,8%
Cluster do Conhecimento e da Economia do Mar	16-01-2010	31-08-2013	393	294	251	334	85,2%
<b>Total</b>			<b>16.962</b>	<b>12.722</b>	<b>7.323</b>	<b>8.558</b>	<b>50,5%</b>

Fonte: SI COMPETE

## DINAMICA DA REDE ASSOCIATIVA

Evolução do número de associados de cada um dos PCT/ OC reconhecidos

## ESTRATÉGIAS DE EFICIÊNCIA COLETIVA

### ESTRUTURA ASSOCIATIVA

30-06-2012

EEC	N.º de Associados								
	Candidatura	set.2009	junho.2010	dez.2010	junho.2011	dez.2011	junho.2012		
		1º Pto Situação	2º Pto Situação	3º Pto Situação	4º Pto Situação	5º Pto Situação	6º Pto Situação	N.º empresas	% empresas
Cluster dos Vinhos da Região Demarcada do Douro	187	182	172	180	176	176	171	171	100,0%
PCT da Saúde	84	103	106	109	117	122	128	81	63,3%
Cluster Agroindustrial do Centro	36	36	59	71	85	104	117	86	73,5%
Cluster das Indústrias Criativas	49	49	89	100	102	103	114	75	65,8%
Cluster Habitat Sustentável	53	81	79	85	96	100	112	68	60,7%
Cluster das Empresas de Mobiliário de Portugal	5	5	5	28	58	88	104	99	95,2%
PCT das Tecnologias de Produção	62	67	71	71	75	80	84	57	67,9%
Cluster Agroindustrial do Ribatejo	28	30	35	40	52	59	75	60	80,0%
PCT Agroindustrial: alimentos, saúde e sustentabilidade	37	48	58	59	62	65	74	59	79,7%
PCT <i>Engineering &amp; Tooling</i>	40	55	61	66	67	70	70	52	74,3%
Cluster do Conhecimento e Economia do Mar	22	43	45	53	59	56	60	31	51,7%
PCT das Tecnologias de Informação, Comunicação e Electrónica	40	46	50	51	50	52	55	30	54,5%
PCT das Indústrias da Mobilidade	37	37	40	43	43	45	45	35	77,8%
PCT das Indústrias de Base Florestal	18	28	33	33	34	35	35	12	34,3%
Cluster da Pedra Natural	28	29	31	31	32	32	33	24	72,7%
PCT da Moda	26	26	26	26	28	30	30	20	66,7%
PCT Refinação, Petroquímica e Química Industrial	18	22	22	23	23	24	25	13	52,0%
PCT Turismo 2015	18	18	18	18	18	18	17	0	0,0%
PCT da Energia	5	5	12	13	14	16	17	12	70,6%
<b>Total</b>	<b>793</b>	<b>910</b>	<b>1012</b>	<b>1100</b>	<b>1191</b>	<b>1275</b>	<b>1366</b>	<b>985</b>	<b>72,1%</b>

Fonte: Entidades Gestoras dos PCT/ Clusters (Ponto de Situação n.º 6 - 30.jun.2012)



## DINÂMICA DA PROCURA

Evolução da dinâmica da procura dirigida a Concursos com dotações orçamentais específicas para EEC-Clusters

## ESTRATÉGIAS DE EFICIÊNCIA COLETIVA

### CONCURSOS COM DOTAÇÕES ESPECÍFICAS EM EEC-CLUSTERS PARA PROJETOS COMPLEMENTARES

31-12-2012

Unidade: Mil Euros

Medida	Tipologia	Aviso	Candidaturas Totais		Candidaturas EEC		Análise EEC (1)			Dotação Orçamental			Decisão CS (1)			
			N.º Proj.	Inv. Total	N.º Proj.	Inv. Total	Projetos Não Analisados	Projetos Não EEC	Projetos Validados EEC	Orç. Geral	Orç. EEC	Orç. Total	Nº Proj. Apoiados	Inv. Elegível	Incentivo	
I&DT	Projectos Individuais	17/2011	403	241.988	182	119.029	54	16	108	13.800	15.000	28.800	84	46.407	23.253	
		12/2011	152	98.456	65	45.368	14	5	45	14.800	26.700	41.500	32	15.074	8.239	
		06/2010	212	159.907	74	54.068	26	7	42	15.250	26.250	41.500	37	21.884	10.309	
		32/2009	171	144.671	47	55.380	3	21	24	17.450	24.900	42.350	13	7.811	4.214	
	Projectos em Co-promoção	01/2012	9	21.565	9	21.565	0	0	8	21.100	0	21.100	3	10.357	7.568	
		13/2011	182	141.241	101	93.015	61	1	36	10.150	21.050	31.200	36	24.149	15.986	
		03/2011	133	115.290	81	79.622	26	6	45	10.650	23.550	34.200	41	32.186	20.605	
		35/2009	147	127.784	76	67.950	0	8	65	11.550	24.450	36.000	33	24.429	15.597	
	I&DT Colectiva	31/2009	2	3.823	2	3.823	0	1	1	0	9.500	9.500	1	519	363	
	Inovação	Inovação Produtiva	02/2012	640	1.480.329	349	867.934	100	45	187	120.000	0	120.000	155	347.471	225.452
11/2011			5	12.159	5	12.159	2	0	3	0	35.000	35.000	3	6.053	4.540	
05/2011			286	898.284	122	468.357	55	7	50	169.500	0	169.500	40	125.381	76.795	
04/2010			531	1.835.443	271	1.067.880	60	33	118	67.100	110.900	178.000	81	274.376	172.856	
33/2009			469	1.201.276	168	574.756	56	23	80	45.500	130.000	175.500	67	258.311	163.746	
Empreendedorismo Qualificado		03/2012	199	132.119	103	79.747	10	46	45	11.000	14.700	25.700	21	9.261	6.946	
		06/2011	92	59.805	47	29.754	21	10	14	11.000	16.500	27.500	13	6.154	4.585	
		05/2010	175	102.860	73	45.679	26	11	22	11.700	14.300	26.000	20	10.583	7.851	
			34/2009	191	162.385	86	73.887	38	26	17	11.200	15.800	27.000	13	9.685	7.636

Nota: (1) Dados apurados à data de Comissão de Seleção

(Continuação)  
31-12-2012

Unidade: Mil Euros

Medida	Tipologia	Aviso	Candidaturas Totais		Candidaturas EEC		Análise EEC (1)			Dotação Orçamental			Decisão CS (1)		
			N.º Proj.	Inv. Total	N.º Proj.	Inv. Total	Projetos Não Analisados	Projetos Não EEC	Projetos Validados EEC	Orç. Geral	Orç. EEC	Orç. Total	Nº Proj. Apoiados	Inv. Elegível	Incentivo
Qualificação PME	Projecto Individual e de Cooperação	04/2012	1398	454.176	376	134.108	134	34	202	39.500	0	39.500	193	48.765	26.533
		07/2011	452	163.382	124	45.080	13	23	87	42.000	0	42.000	58	11.806	5.720
		07/2010	385	140.571	115	45.824	22	10	76	14.000	24.000	38.000	73	24.974	11.390
		01/2010	659	226.857	154	55.036	3	48	99	14.200	26.800	41.000	93	28.299	13.658
		29/2009	768	267.733	57	21.275	1	30	25	21.000	26.500	47.500	20	6.452	3.171
	Projectos Conjuntos	11/2012 - 1ª Fase	13	18.194	4	6.153				7.200	0	7.200			
		05/2012 - 1ª Fase	62	92.973	25	48.861				28.750	0	28.750			
		10/2011	44	62.659	27	45.441	3	8	16	23.000	0	23.300	15	32.035	16.751
		08/2011	13	18.670	13	18.670	0	10	2	0	24.000	24.000	1	506	271
		02/2010	42	68.575	21	47.185	0	2	19	8.200	19.400	27.600	19	36.272	19.016
		30/2009	14	26.405	2	3.727	0	1	0	7.300	17.200	24.500	0	0	0
		13/2009	36	57.813	13	38.724	0	0	13	20.200	0	20.200	13	33.691	17.706
		16/2008	11	9.583	3	2.555	0	0	3	18.200	0	18.200	3	2.567	1.386
		15/2008	31	53.168	9	30.246	0	0	9	18.700	0	18.700	9	28.791	13.759
	Total - Sistemas de Incentivos			7.927	8.600.144	2.804	4.302.856	728	432	1.461	824.000	646.500	1.470.800	1.190	1.484.249

Nota: (1) Dados apurados à data de Comissão de Seleção.

(Continuação)  
31-12-2012

Unidade: Mil Euros

Medida	Tipologia	Aviso	Candidaturas Totais		Candidaturas EEC		Análise EEC (1)			Dotação Orçamental			Decisão CS (1)		
			N.º Proj.	Inv. Total	N.º Proj.	Inv. Total	Projetos Não Analisados	Projetos Não EEC	Projetos Validados EEC	Orç. Geral	Orç. EEC	Orç. Total	Nº Proj. Apoiados	Inv. Elegível	Incentivo
Acções Colectivas (SIAC)	Acções Colectivas (SIAC)	01/SIAC/2012 (2ª Fase)	10	2.743	5	1.312	0	2	3	0	0	0	1	140	94
		01/SIAC/2012 (1ª Fase)	24	4.425	16	2.814	0	2	14	0	0	5.000	12	1.967	1.295
		02/SIAC/2011	134	85.150	41	33.618	0	0	34	40.000	0	40.000	22	18.517	12.942
		01/SIAC/2011	29	19.660	21	13.115	0	3	18	20.000	0	20.000	5	2.408	1.684
		01/SIAC/2010	108	67.354	43	37.937	4	12	29	10.000	40.000	50.000	21	19.367	11.953
		03/SIAC/2009	108	115.817	23	37.424	0	13	42	10.000	30.000	40.000	10	17.397	12.175
Total - Sistemas de Incentivos + SIAC			8.340	8.895.292	2.953	4.429.076	732	464	1.601	904.000	716.500	1.625.800	1.261	1.544.044	946.046

Nota: (1) Dados apurados à data de Comissão de Seleção.  
Fonte: SI QREN