

# PROGRAMA OPERACIONAL FATORES DE COMPETITIVIDADE

## PONTO DE SITUAÇÃO

31.MAIO.2013





## FICHA TÉCNICA

### PONTO DE SITUAÇÃO DO COMPETE

N.º 93



Gestão Estratégica e Avaliação

03 de junho de 2013

**Nota metodológica:** Os valores apresentados, neste ponto de situação, relativos a pagamentos e execução incluem projetos anulados.

## Síntese de Resultados

milhões de euros

Realização	N.º Proj.	Incentivo	% da Dotação COMPETE	Realização do Mês (Incentivo)
Projetos Aprovados	5.892	3.548	112%	7
Projetos Contratados	5.105	3.292	104%	53
Projetos Encerrados	433	448	14%	12
Pagamentos	4.540	1.844	58%	51
Execução	4.272	1.749	55%	44

milhões de euros

Pagamentos	% do total	
Adiantamentos Certificáveis	89	5%
Pagamento de Despesas	1.633	89%
Adiantamentos Não Certificáveis	122	7%
Incentivo Reembolsável	1.017	55%

milhões de euros

Estimativa de Pagamentos Futuros com base nos Pedidos de Pagamento Pendentes apresentados pelos Promotores	149
--	-----

Outros Indicadores	%
Execução/Pagamentos	95%
Despesa Certificada e Reembolsada pela CE/Execução	97%
Despesa Certificada e Reembolsada pela CE/Pagamentos	92%

milhões de euros

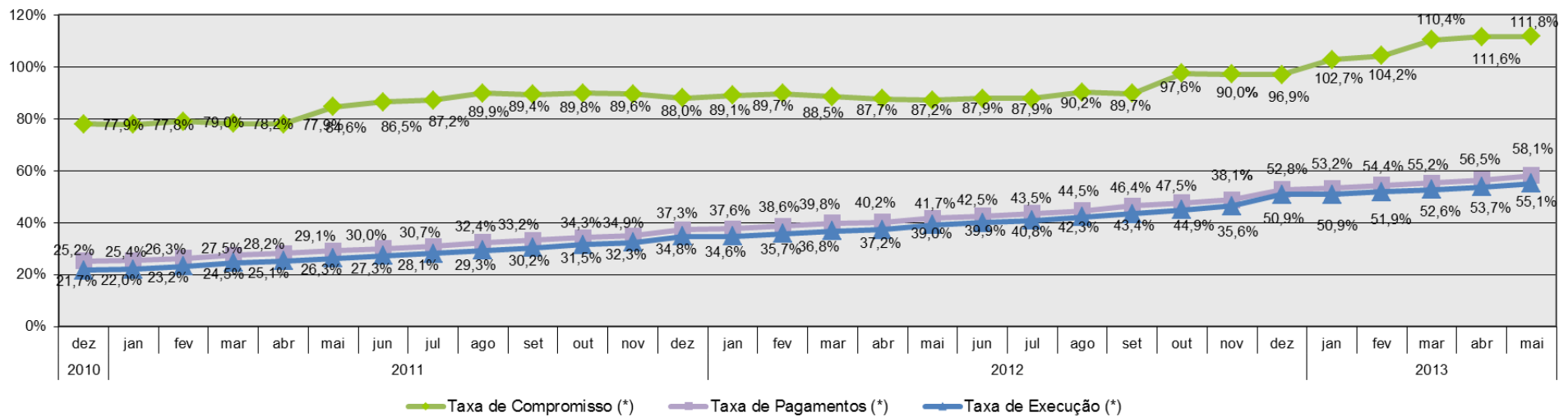
Estratégias de Eficiência Coletiva	N.º Proj.	%	Incentivo
<b>TOTAL EEC</b>	<b>607</b>	<b>100%</b>	<b>696</b>
- Projetos-âncora	79	13%	123
- Projetos Complementares	528	87%	573
- PCT/OC	595	98%	670
- PROVERE	12	2%	25
<b>% das EEC no Total do COMPETE</b>	<b>10%</b>		<b>20%</b>

### Quadro 1 - Realização face à Dotação do Programa

Unidade: Mil Euros

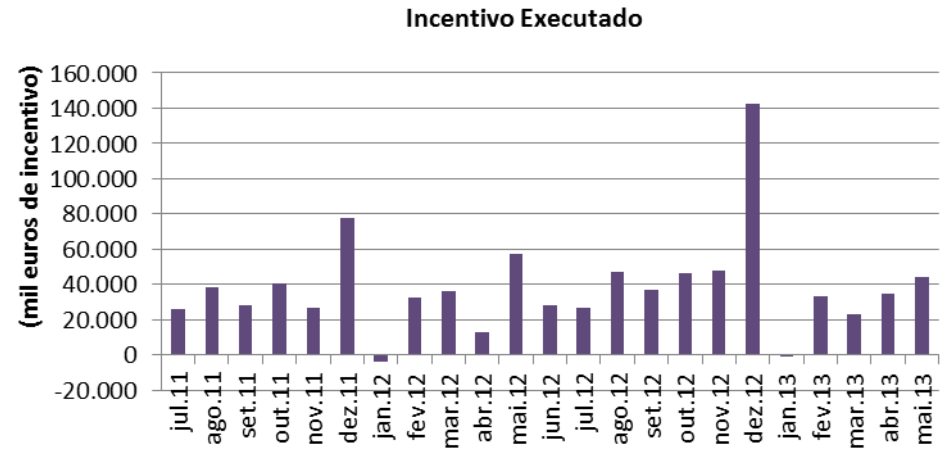
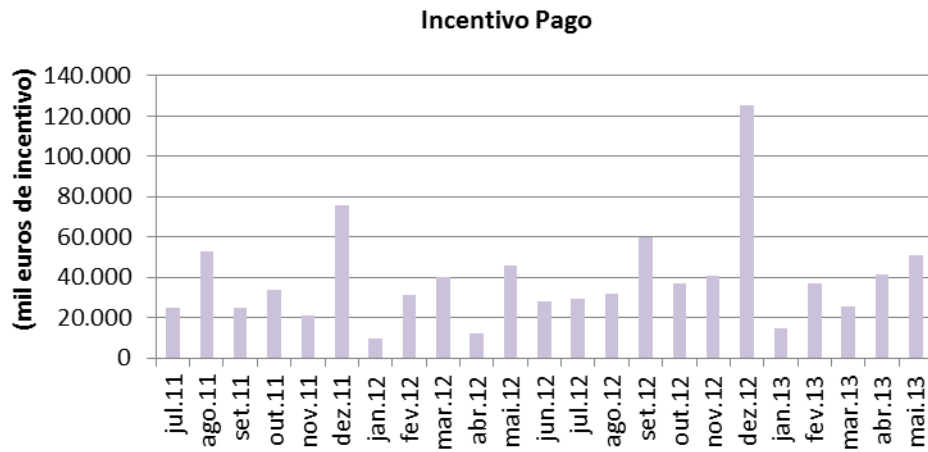
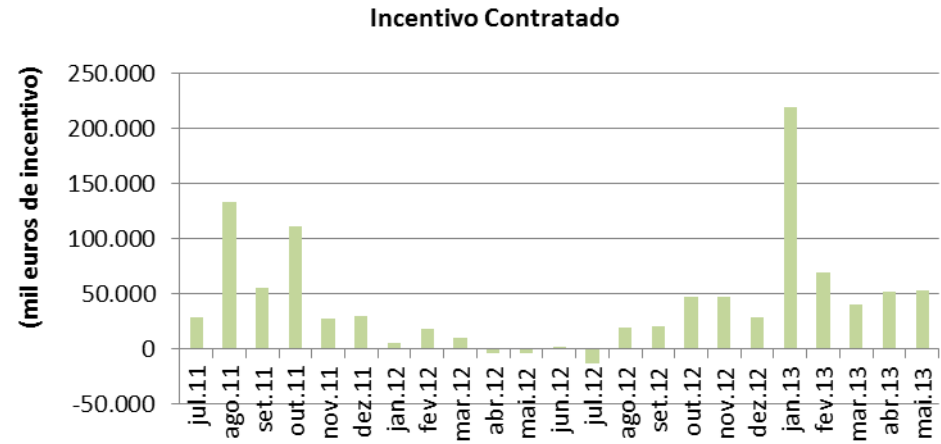
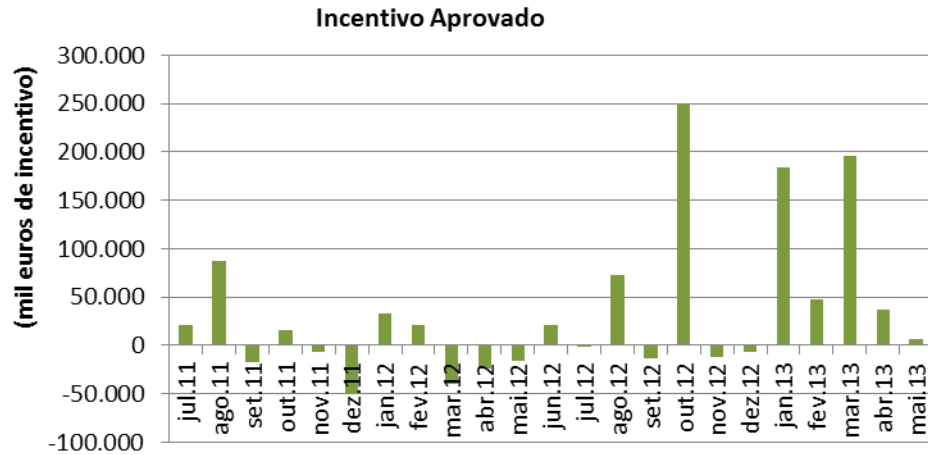
EIXOS	Orçamento 2007-13 (FEDER)	Despesa Certificada e Reembolsada pela CE (FEDER)	PROJETOS APROVADOS			PAGAMENTOS		EXECUÇÃO				INDICADORES		
			Incentivo	Incentivo Reembolsável	Tx. Compromisso	Pagam.	Tx. Pagam.	Despesa Total	Despesa Pública	FEDER	Taxa de Execução	Execução FEDER /Pagamentos	Despesa Certificada e Reembolsada pela CE/Execução FEDER	Despesa Certificada e Reembolsada pela CE/ Pagamentos
	(1)	(2)	(3)	(4)	(5)=(3)/(1)	(6)	(7)=(6)/(1)	(8)	(9)	(10)	(11)=(10)/(1)	(12)=(10)/(6)	(13)=(2)/(10)	(14)=(2)/(6)
I - Conhecimento e Desenvolvimento Tecnológico	641.528	301.002	656.177	2%	102%	328.599	51%	509.392	340.609	309.968	48%	94%	97%	92%
II - Inovação e Renovação do Modelo Empresarial	1.652.522	974.583	2.000.872	86%	121%	1.120.830	68%	2.866.995	1.056.885	1.056.885	64%	94%	92%	87%
III - Financiamento e Partilha de Risco da Inovação	377.112	166.226	371.802	0%	99%	158.406	42%	226.816	193.057	145.829	39%	92%	114%	105%
IV - Uma Administração Pública Eficiente e de	235.000	126.808	258.658	0%	110%	86.334	37%	161.286	161.286	101.000	43%	117%	126%	147%
V - Redes e Acções Coletivas de Desenv. Empres.	196.838	102.348	208.712	0%	106%	112.375	57%	134.061	105.216	98.762	50%	88%	104%	91%
VI - Assistência Técnica	70.789	33.907	52.149	0%	74%	37.886	54%	44.523	44.523	36.313	51%	96%	93%	89%
<b>TOTAL COMPETE</b>	<b>3.173.789</b>	<b>1.704.874</b>	<b>3.548.370</b>	<b>49%</b>	<b>112%</b>	<b>1.844.429</b>	<b>58%</b>	<b>3.943.072</b>	<b>1.901.575</b>	<b>1.748.756</b>	<b>55%</b>	<b>95%</b>	<b>97%</b>	<b>92%</b>

### Gráfico 1 - Realização face à Dotação do Programa



Nota: Todas as taxas foram calculadas com base na dotação orçamental resultante da reprogramação estratégica de 2012.

Gráficos 2 a 5 -Evolução Mensal do Incentivo (variação mensal)



## Quadro 2 - Situação por Eixo e Medida

Unidade: Mil Euros

EIXOS E INSTRUMENTOS	PROJETOS APROVADOS			PROJETOS CONTRATADOS			PROJETOS ENCERRADOS (INV)			PAGAMENTOS			EXECUÇÃO	
	Nº Proj. (1)	Inv. Elegível (2)	Incentivo (3)	Nº Proj. (4)	Incentivo (5)	Tx. Contratação (6)=(5)/(3)	Nº Proj. (7)	Incentivo (8)	Tx. Encerr. (9)=(8)/(5)	Nº Proj. (10)	Pagam. (11)	Tx. Pagam. (12)=(11)/(5)	Fundo (13)	% do Incentivo Contratado (14)=(13)/(5)
EIXO 1 - Conhecimento e Desenvolvimento Tecnológico	3.107	1.034.339	656.177	2.755	601.170	92%	16	15.114	3%	2.664	328.599	55%	309.968	52%
SAECTN	2.436	344.909	292.617	2.139	258.587	88%	0	0	0%	2.133	156.120	60%	144.037	56%
SI I&DT Empresas/Projetos Individuais	251	205.052	98.449	219	86.616	88%	1	107	0%	178	48.637	56%	47.128	54%
SI I&DT Empresas/Projetos em Co-promoção	315	269.319	172.375	292	163.230	95%	0	0	0%	262	74.462	46%	71.407	44%
SI I&DT Empresas/Projetos Mobilizadores	14	81.150	56.308	14	56.308	100%	0	0	0%	14	16.060	29%	14.466	26%
SI I&DT Empresas/Vale I&DT	61	1.867	1.397	61	1.397	100%	12	273	20%	54	981	70%	749	54%
SI I&DT/Núcleos de I&DT	23	7.692	3.151	23	3.151	100%	0	0	0%	16	1.505	48%	1.346	43%
SI I&DT Empresas/Projetos do Regime Especial	5	123.663	31.399	5	31.399	100%	3	14.733	47%	5	30.412	97%	30.412	97%
SI I&DT/I&DT Coletiva	2	688	481	2	481	100%	0	0	0%	2	422	88%	422	88%
EIXO 2 - Inovação e Renovação do Modelo Empresarial	2.192	5.019.694	2.000.872	1.791	1.816.176	91%	371	388.140	21%	1.403	1.120.830	62%	1.056.885	58%
SI Inovação/Inovação Produtiva	629	2.368.455	1.194.317	560	1.041.184	87%	140	210.637	20%	500	664.945	64%	620.625	60%
SI Inovação/Empreendedorismo Qualificado	11	11.298	6.556	11	6.556	100%	0	0	0%	11	3.854	59%	3.416	52%
SI Inovação/Projetos do Regime Especial / Projetos de Interesse Estratégico	29	1.105.359	364.877	28	355.371	97%	2	11.492	3%	18	175.594	49%	172.571	49%
SI Qualificação PME/Projeto Individual e de Cooperação	769	245.654	107.785	678	92.063	85%	123	11.868	13%	490	40.072	44%	36.936	40%
SI Qualificação PME/Projetos Conjuntos	165	282.644	149.874	159	146.707	98%	48	24.112	16%	123	70.960	48%	58.692	40%
SI Qualificação PME/Vale Inovação	583	12.702	9.493	349	6.325	67%	53	882	14%	255	3.257	51%	2.497	39%
Projetos transitados do QCA III	6	993.584	167.971	6	167.971	100%	5	129.149	77%	6	162.148	97%	162.148	97%
EIXO 3 - Financiamento e Partilha de Risco da Inovação	26	613.623	371.802	26	371.802	100%	0	0	0%	22	158.406	43%	145.829	39%
EIXO 4 - Uma Admin. Pública Eficiente e de Qualidade	169	410.168	258.658	163	252.422	98%	8	2.021	1%	133	86.334	34%	101.000	40%
EIXO 5 - Redes e Ações Coletivas de Desenv. Empresarial	352	282.776	208.712	325	198.413	95%	9	19.879	10%	286	112.375	57%	98.762	50%
EIXO 6 - Assistência Técnica	46	63.326	52.149	45	52.105	100%	29	22.884	44%	32	37.886	73%	36.313	70%
<b>TOTAL COMPETE</b>	<b>5.892</b>	<b>7.423.928</b>	<b>3.548.370</b>	<b>5.105</b>	<b>3.292.088</b>	<b>93%</b>	<b>433</b>	<b>448.038</b>	<b>14%</b>	<b>4.540</b>	<b>1.844.429</b>	<b>56%</b>	<b>1.748.756</b>	<b>53%</b>

Quadro 3 - Situação por Região, por Escalão Dimensional, por Setor de Atividade e por Organismo Técnico

Unidade: Mil Euros

Critério de ventilação	PROJETOS APROVADOS				PROJETOS CONTRATADOS			PROJETOS ENCERRADOS			PAGAMENTOS			EXECUÇÃO		
	Nº Proj.	Inv. Elegível	Incentivo	Distrib. % Incentivo	Nº Proj.	Incentivo	Tx. Contratação	Nº Proj.	Incentivo	Tx. Encerram.	Nº Proj.	Pagam.	Tx. Pagam.	Fundo	% do Incentivo Contratado	
	(2)	(3)	(4)	(5)	(6)	(7)	(8)=(7)/(4)	(9)	(10)	(11)=(10)/(7)	(12)	(13)	(14)=(13)/(7)	(15)	(16)=(15)/(7)	
Por região	Norte	2.684	2.234.140	1.088.255	31%	2.263	973.756	89%	183	185.869	19%	2.021	608.063	62%	571.311	59%
	Centro	1.794	2.269.969	986.538	28%	1.559	881.135	89%	149	198.862	23%	1.397	553.490	63%	527.730	60%
	Lisboa	109	245.393	142.483	4%	107	141.807	100%	8	2.021	1%	87	45.978	32%	52.813	37%
	Alentejo	241	1.122.479	364.470	10%	212	360.541	99%	21	16.540	5%	179	205.885	57%	202.151	56%
	Multi-Regiões	1.064	1.551.948	966.623	27%	964	934.849	97%	72	44.746	5%	856	431.014	46%	394.750	42%
<b>TOTAL COMPETE</b>	<b>5.892</b>	<b>7.423.928</b>	<b>3.548.370</b>	<b>100%</b>	<b>5.105</b>	<b>3.292.088</b>	<b>93%</b>	<b>433</b>	<b>448.038</b>	<b>14%</b>	<b>4.540</b>	<b>1.844.429</b>	<b>56%</b>	<b>1.748.756</b>	<b>53%</b>	
Por escalão dimensional*	PME	2.297	2.077.956	1.140.465	32%	1.879	976.456	86%	295	126.471	13%	1.491	559.862	57%	502.275	51%
	Micro Empresa	58	130.538	78.933	7%	42	37.325	47%	1	9.318	25%	36	21.018	56%	19.680	53%
	Pequena Empresa	61	128.894	84.145	7%	51	58.031	69%	0	0	0%	45	23.538	41%	20.612	36%
	Média Empresa	2.011	1.535.193	827.031	73%	1.625	733.912	89%	246	93.041	13%	1.285	443.924	60%	402.870	55%
	I&DT Coletiva	2	688	481	0%	2	481	100%	0	0	0%	2	422	88%	422	88%
	Projetos Conjuntos	165	282.644	149.874	13%	159	146.707	98%	48	24.112	16%	123	70.960	48%	58.692	40%
	Não PME	566	3.631.169	1.223.968	34%	528	1.182.303	97%	92	276.783	23%	443	733.447	62%	720.541	61%
	Outras Entidades	3.029	1.714.803	1.183.936	33%	2.698	1.133.329	96%	46	44.785	4%	2.606	551.120	49%	525.940	46%
<b>TOTAL COMPETE</b>	<b>5.892</b>	<b>7.423.928</b>	<b>3.548.370</b>	<b>100%</b>	<b>5.105</b>	<b>3.292.088</b>	<b>93%</b>	<b>433</b>	<b>448.038</b>	<b>14%</b>	<b>4.540</b>	<b>1.844.429</b>	<b>56%</b>	<b>1.748.756</b>	<b>53%</b>	
Por Setor de atividade	Indústria	2.181	4.591.163	1.827.358	51%	1.862	1.665.152	91%	310	334.254	20%	1.502	1.064.302	64%	1.011.614	61%
	Serviços	2.898	906.467	604.471	17%	2.550	557.432	92%	46	26.633	5%	2.481	301.776	54%	276.566	50%
	Turismo	87	578.978	273.025	8%	75	241.736	89%	19	45.961	19%	61	119.438	49%	111.951	46%
	Comércio	152	96.001	50.539	1%	104	47.828	95%	15	2.861	6%	68	18.762	39%	14.282	30%
	Energia	2	382	268	0%	1	265	99%	0	0	0%	1	155	59%	155	59%
	Transportes	29	26.507	13.082	0%	19	12.825	98%	3	2.953	23%	16	8.743	68%	8.654	67%
	Construção	92	17.536	8.372	0%	63	7.005	84%	6	321	5%	47	2.851	41%	2.541	36%
	Outros setores	451	1.206.894	771.254	22%	431	759.845	99%	34	35.056	5%	364	328.401	43%	322.992	43%
<b>TOTAL COMPETE</b>	<b>5.892</b>	<b>7.423.928</b>	<b>3.548.370</b>	<b>100%</b>	<b>5.105</b>	<b>3.292.088</b>	<b>93%</b>	<b>433</b>	<b>448.038</b>	<b>14%</b>	<b>4.540</b>	<b>1.844.429</b>	<b>56%</b>	<b>1.748.756</b>	<b>53%</b>	
Por organismo técnico	IAPMEI	1.611	1.495.680	775.405	22%	1.279	647.775	84%	170	80.378	12%	1.064	404.980	63%	368.174	57%
	AICEP	861	3.608.405	1.210.912	34%	770	1.171.117	97%	204	295.207	25%	552	733.043	63%	709.032	61%
	TP	62	254.571	149.433	4%	52	120.329	81%	13	27.668	23%	42	64.763	54%	59.735	50%
	AdI	329	350.469	228.683	6%	306	219.537	96%	0	0	0%	276	90.523	41%	85.874	39%
	AMA	160	386.485	243.097	7%	154	236.862	97%	8	2.021	1%	125	82.738	35%	97.499	41%
	POFC	433	983.409	648.222	18%	405	637.880	98%	38	42.764	7%	348	312.263	49%	284.404	45%
	FCT	2.407	338.300	286.999	8%	2.110	252.969	88%	0	0	0%	2.110	155.106	61%	143.297	57%
	CV	29	6.609	5.617	0%	29	5.617	100%	0	0	0%	23	1.014	18%	739	13%
<b>TOTAL COMPETE</b>	<b>5.892</b>	<b>7.423.928</b>	<b>3.548.370</b>	<b>100%</b>	<b>5.105</b>	<b>3.292.088</b>	<b>93%</b>	<b>433</b>	<b>448.038</b>	<b>14%</b>	<b>4.540</b>	<b>1.844.429</b>	<b>56%</b>	<b>1.748.756</b>	<b>53%</b>	

\*Nota: De acordo com o modelo de gestão estabelecido pelo Decreto-Lei n.º 287/2007, de 17 de Agosto, salvo algumas exceções, enquadram-se no COMPETE os projetos das empresas de maior dimensão (médias empresas e Não PME) ou os projetos com investimentos em mais do que uma região de convergência, ficando os restantes afetos aos PO Regionais.

Quadro 4 - Pagamentos - Adiantamentos e Pagamentos de Despesas e Incentivo Reembolsável

Eixo / Instrumento	Total de Pagamentos (1)=(2)+(4)+(6)	Adiantamentos Certificáveis		Pagamento de Despesas		Adiantamentos Não Certificáveis		Incentivo Reembolsável	
		Pagam.	(%)	Pagam.	(%)	Pagam.	(%)	Pagam.	(%)
		(2)	(3)=(2)/(1)	(4)	(5)=(4)/(1)	(6)	(7)=(6)/(1)	(7)	(8)=(7)/(1)
EIXO 1 - Conhecimento e Desenvolvimento Tecnológico	328.599	13.361	4,1%	292.330	89,0%	22.908	7,0%	11.368	3,5%
SAECTN	156.120	0	0,0%	139.760	89,5%	16.360	10,5%	0	0,0%
SI I&DT Empresas/Projetos Individuais	48.637	4.134	8,5%	42.994	88,4%	1.509	3,1%	3.071	6,3%
SI I&DT Empresas/Projetos em Co-promoção	74.462	6.566	8,8%	64.842	87,1%	3.055	4,1%	905	1,2%
SI I&DT Empresas/Vale I&DT	981	0	0,0%	749	76,4%	231	23,6%	0	0,0%
SI I&DT/Núcleos de I&DT	1.505	82	5,5%	1.264	84,0%	158	10,5%	0	0,0%
SI I&DT Empresas/Projetos do Regime Especial	30.412	0	0,0%	30.412	100,0%	0	0,0%	6.383	21,0%
SI I&DT Empresas/Projetos Mobilizadores	16.060	2.579	16,1%	11.888	74,0%	1.594	9,9%	1.009	6,3%
SI I&DT/I&DT Coletiva	422	0	0,0%	422	100,0%	0	0,0%	0	0,0%
EIXO 2 - Inovação e Renovação do Modelo Empresarial e do Padrão de Especialização	1.120.830	75.815	6,8%	981.069	87,5%	63.945	5,7%	1.005.953	89,8%
SI Inovação/Inovação Produtiva	664.945	50.599	7,6%	570.026	85,7%	44.320	6,7%	664.163	99,9%
SI Inovação/Empreendedorismo Qualificado	3.854	262	6,8%	3.154	81,8%	439	11,4%	3.849	99,9%
SI Inovação/Projetos do Regime Especial/ Projetos de Interesse Estratégico	175.594	17.909	10,2%	154.662	88,1%	3.022	1,7%	175.337	99,9%
SI Qualificação PME/projeto Individual e de Coop.	40.072	3.331	8,3%	33.605	83,9%	3.136	7,8%	481	1,2%
SI Qualificação PME/Projetos Conjuntos	70.960	3.715	5,2%	54.977	77,5%	12.269	17,3%	0	0,0%
SI Qualificação PME/Vale Inovação	3.257	0	0,0%	2.497	76,7%	760	23,3%	0	0,0%
Projetos transitados do QCA III	162.148	0	0,0%	162.148	100,0%	0	0,0%	162.124	100,0%
EIXO 3 - Financiamento e Partilha de Risco da Inovação	158.406	0	0,0%	145.827	92,1%	12.579	7,9%	0	0,0%
EIXO 4 - Uma Administração Pública Eficiente e de Qualidade	86.334	0	0,0%	83.562	96,8%	2.772	3,2%	0	0,0%
EIXO 5 - Redes e Acções Coletivas de Desenv. Empresarial	112.375	0	0,0%	96.449	85,8%	15.926	14,2%	0	0,0%
EIXO 6 - Assistência Técnica	37.886	0	0,0%	34.240	90,4%	3.646	9,6%	0	0,0%
<b>TOTAL COMPETE</b>	<b>1.844.429</b>	<b>89.177</b>	<b>4,8%</b>	<b>1.633.478</b>	<b>88,6%</b>	<b>121.774</b>	<b>6,6%</b>	<b>1.017.321</b>	<b>55,2%</b>

Unidade: Mil Euros

Gráfico 5 - Pagamentos - Adiantamentos e Pagamentos de Despesas

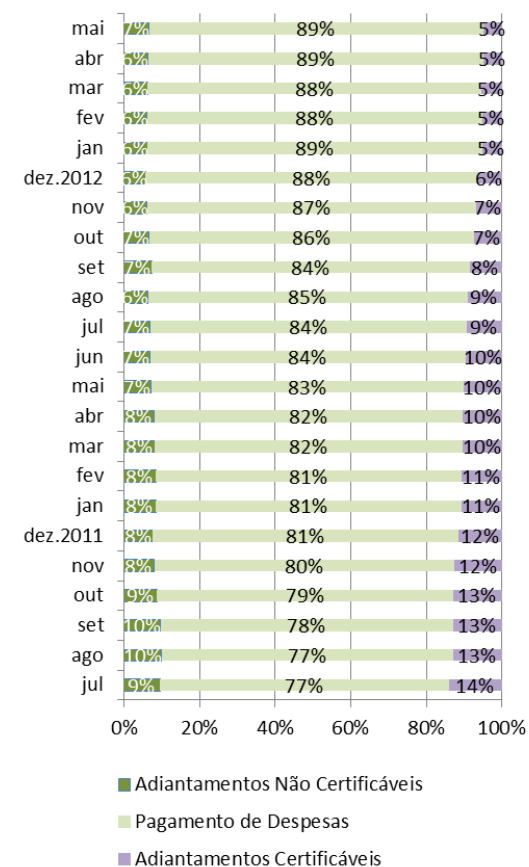
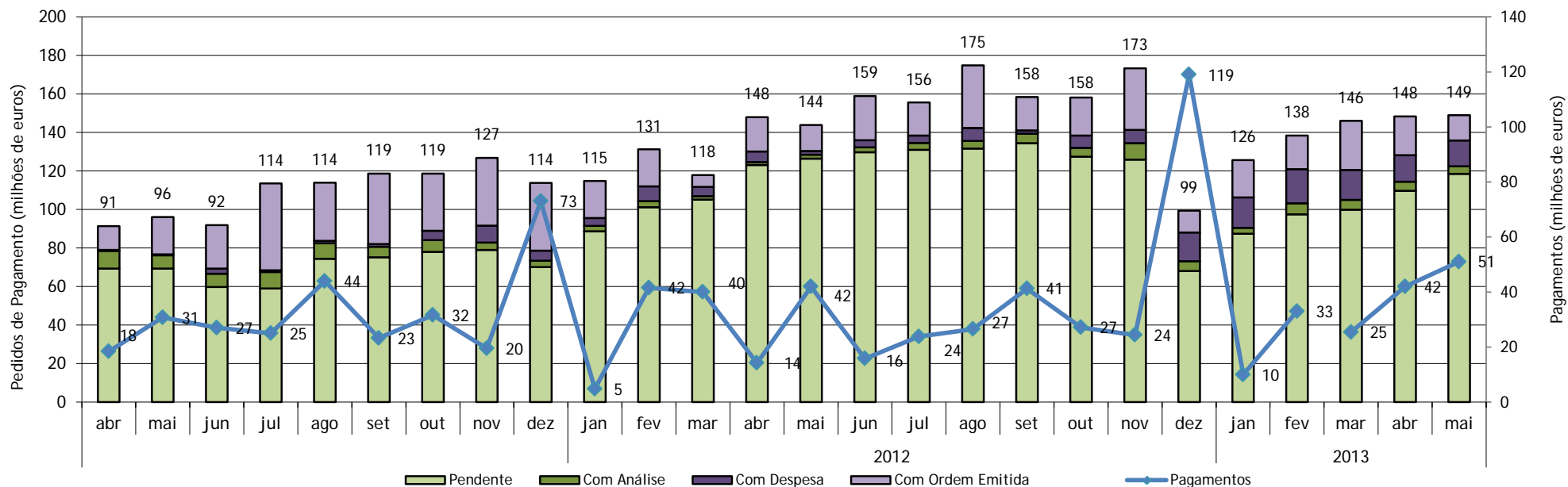




Gráfico 6 - Estimativa de Pagamentos Futuros com base nos Pedidos de Pagamento Pendentes apresentados pelos Promotores



Nota: A partir de Março de 2013, foram incluídos os valores relativos ao SAESCTN.

## Quadro 5 - Estratégias de Eficiência Coletiva

Unidade: Mil Euros

Critério de ventilação	PROJETOS APROVADOS											
	TOTAL				PROJETOS ÂNCORA				PROJETOS COMPLEMENTARES			
	Nº Proj.	Inv. Elegível	Incentivo	Distrib. % Incentivo	Nº Proj.	Inv. Elegível	Incentivo	Distrib. % Incentivo	Nº Proj.	Inv. Elegível	Incentivo	Distrib. % Incentivo
	(2)	(3)	(4)	(5)	(6)	(7)	(8)	(9)	(10)	(11)	(12)	(13)
<b>Projetos inseridos em PCT/Clusters</b>	595	1.084.122	670.338	19%	74	159.814	116.773	95%	521	924.309	553.565	97%
Cluster Agro-industrial do Centro	8	25.566	17.306	0%	5	5.050	3.916	3%	3	20.517	13.390	2%
Cluster Agro-industrial do Ribatejo	14	11.841	7.831	0%	4	1.886	1.357	1%	10	9.955	6.473	1%
Cluster da Pedra Natural	25	34.730	22.550	1%	4	8.871	6.324	5%	21	25.859	16.226	3%
Cluster das Empresas de Mobiliário de Portugal	20	44.778	26.191	1%	1	678	508	0%	19	44.101	25.683	4%
Cluster das Indústrias Criativas da Região Norte	4	2.880	1.728	0%	1	522	391	0%	3	2.358	1.336	0%
Cluster do Conhecimento e da Economia do Mar	9	17.559	10.080	0%	2	785	583	0%	7	16.774	9.497	2%
Cluster Habitat Sustentável	47	43.150	26.331	1%	2	754	547	0%	45	42.397	25.784	5%
Cluster Vinhos da Região Demarcada do Douro	8	11.342	6.458	0%	3	737	563	0%	5	10.605	5.895	1%
PCT Agro-industrial	29	70.430	40.012	1%	5	3.392	2.329	2%	24	67.037	37.683	7%
PCT da Energia	22	20.244	11.420	0%	2	2.774	1.835	1%	20	17.470	9.585	2%
PCT da Moda	94	187.377	111.587	3%	4	15.782	11.072	9%	90	171.595	100.515	18%
PCT da Saúde	27	36.794	23.420	1%	6	16.861	11.804	10%	21	19.933	11.616	2%
PCT das Indústrias da Mobilidade	50	118.943	68.722	2%	7	10.290	7.060	6%	43	108.654	61.662	11%
PCT das Indústrias de Base Florestal	37	71.287	47.905	1%	5	20.241	16.035	13%	32	51.046	31.869	6%
PCT das Ind. Ref., Petroquímica e Química	5	9.551	5.382	0%	3	1.060	779	1%	2	8.491	4.603	1%
PCT das TICE	61	62.589	39.217	1%	8	25.013	16.941	14%	53	37.576	22.277	4%
PCT das Tecnologias de Produção	44	64.777	39.414	1%	4	14.737	10.448	9%	40	50.040	28.966	5%
PCT do Turismo	31	173.739	117.107	3%	4	21.358	18.054	15%	27	152.381	99.053	17%
PCT Engineering & Tooling	60	76.546	47.677	1%	4	9.026	6.225	5%	56	67.520	41.452	7%
<b>Outras EEC</b>	12	41.017	25.204	1%	5	10.390	6.042	5%	7	30.627	19.162	3%
PROVERE	12	41.017	25.204	1%	5	10.390	6.042	5%	7	30.627	19.162	3%
<b>Projetos não inseridos em EEC</b>	5.285	6.298.788	2.852.827	80%								
<b>TOTAL</b>	5.892	7.423.928	3.548.370	100%	79	170.204	122.815	100%	528	954.936	572.728	100%
<b>TOTAL EEC</b>	607	1.125.140	695.542	100%	79	170.204	122.815	100%	528	954.936	572.728	100%
SAESCTN	1	164	139	0%	1	164	139	0%	0	0	0	0%
SI I&DT	171	208.207	128.778	19%	17	84.574	58.592	48%	154	123.633	70.185	12%
SI Inovação	152	594.568	359.897	52%	5	10.390	6.042	5%	147	584.178	353.855	62%
SI Qualificação PME	138	173.774	94.164	14%	1	2.525	1.309	1%	137	171.249	92.855	16%
SIAC	145	148.427	112.564	16%	55	72.551	56.733	46%	90	75.876	55.831	10%
<b>Projetos não inseridos em EEC</b>	5.285	6.298.788	2.852.827									
<b>TOTAL</b>	5.892	7.423.928	3.548.370									