



**PRIME**  
Uma Retrospectiva  
2000-2009



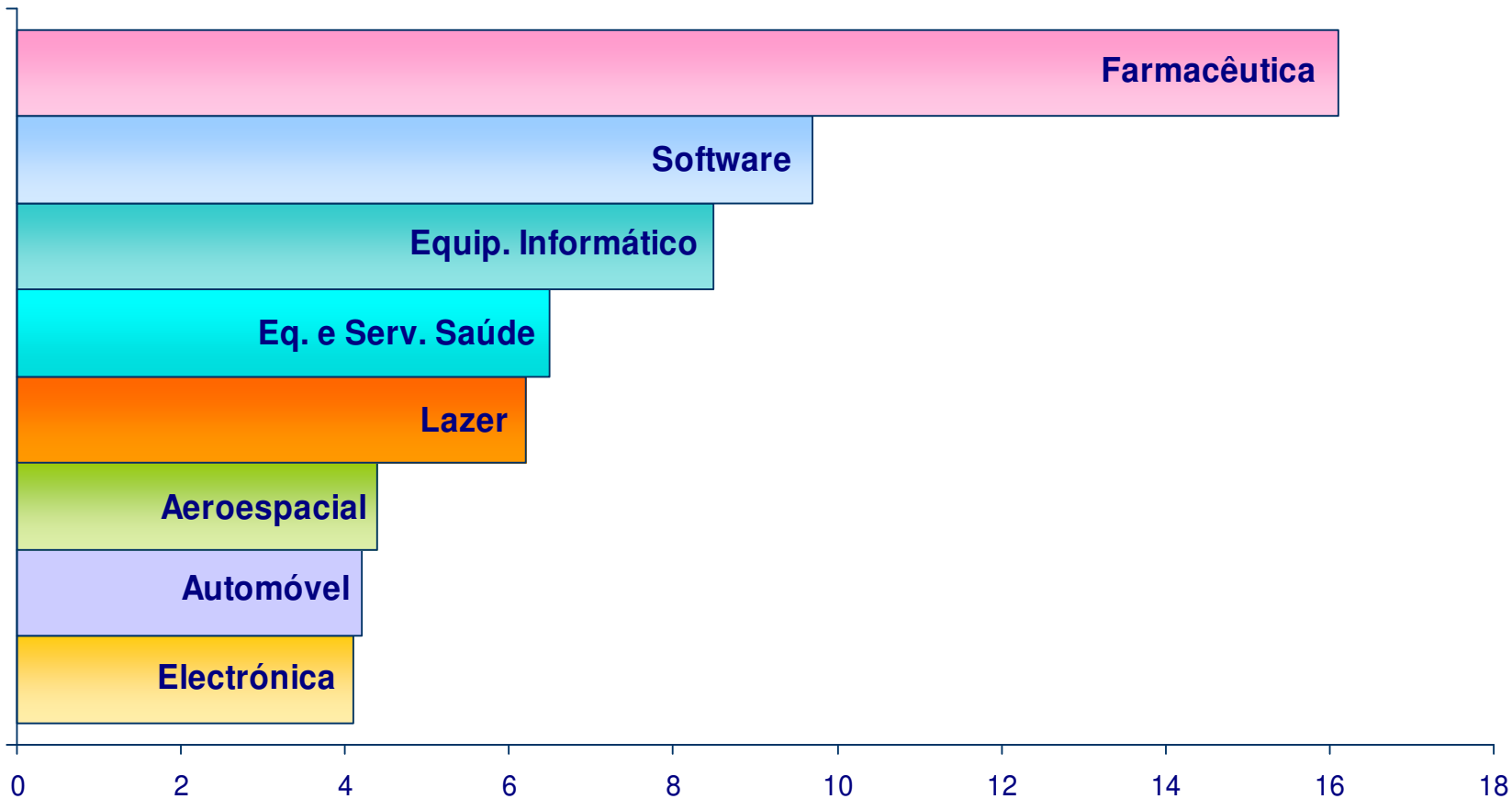
# I&D - NOVOS MEDICAMENTOS PARA O SISTEMA NERVOSO CENTRAL

## O Caso **Bial**

Luís Portela

Lisboa  
2010.02.04

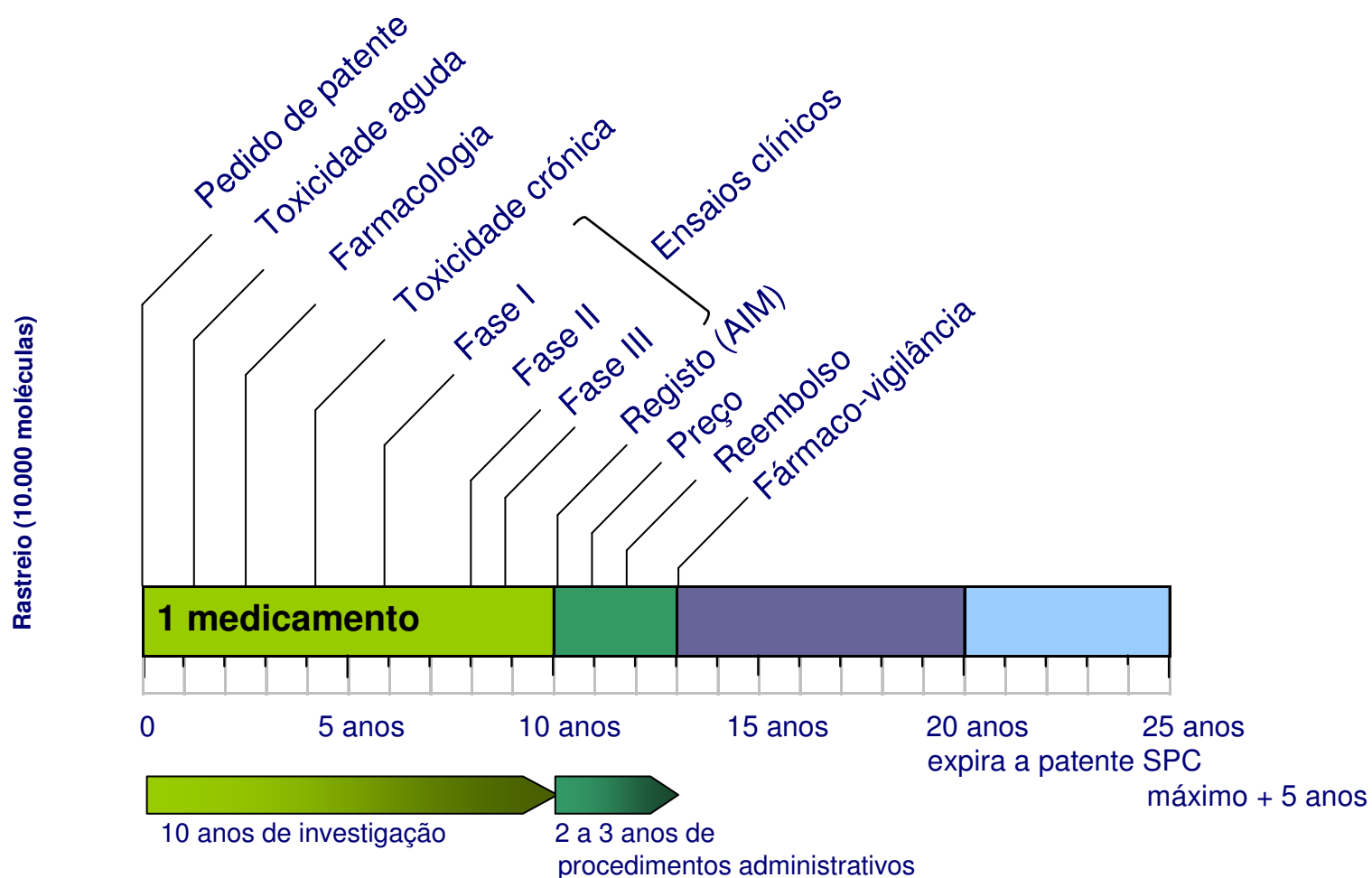
## I&D em percentagem das vendas, 2007



Fonte: The Pharmaceutical Industry in Figures, 2009 edition, EFPIA.

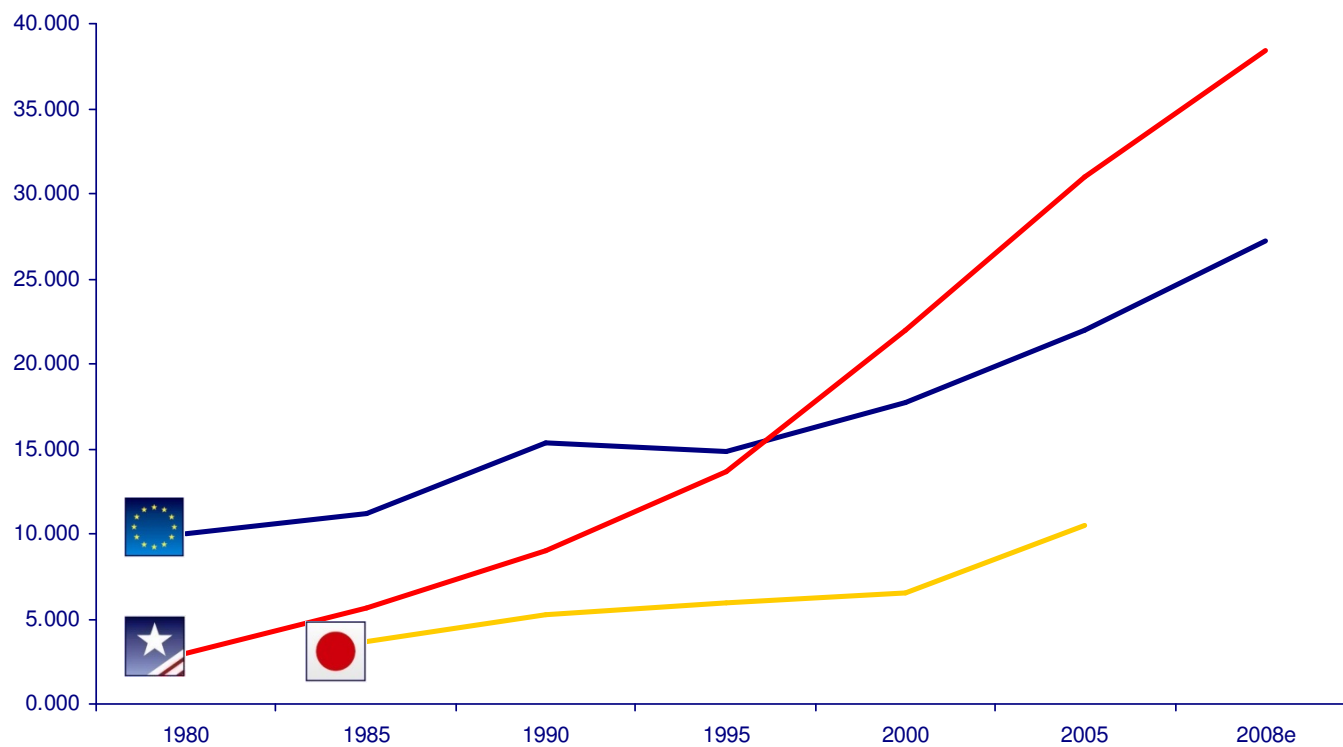


# Fases do processo de I&D de um medicamento



# Investimento da Indústria Farmacêutica em I&D

€ milhões



Fonte: Charles River Associates, 2004 (valores até 2000) e EFPIA (valores a partir de 2005).



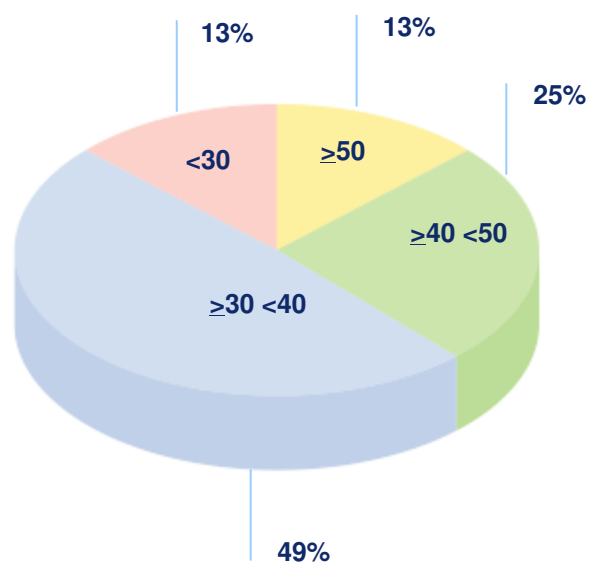
# Instalações BIAL - Portugal



# Recursos Humanos

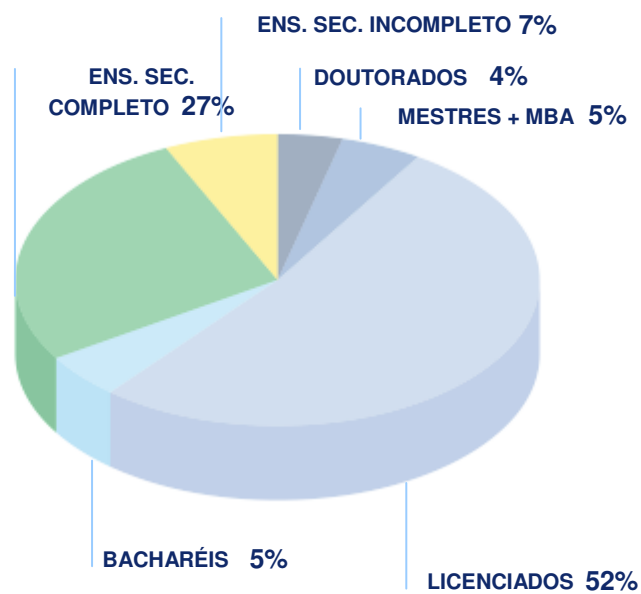
774 colaboradores

## ESTRUTURA ETÁRIA

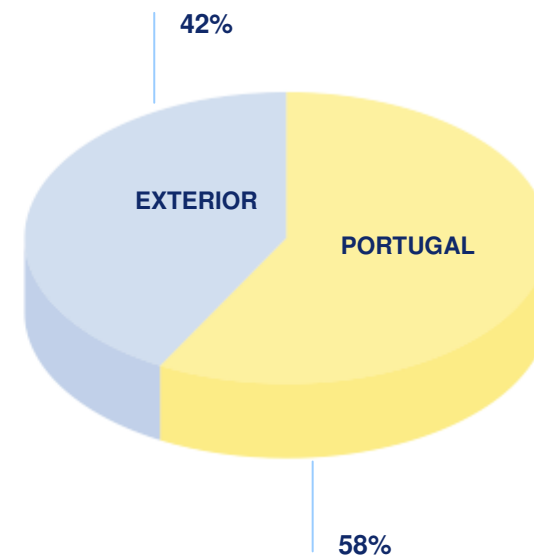


Média de idades: 38,2

## HABILITAÇÕES ACADÉMICAS



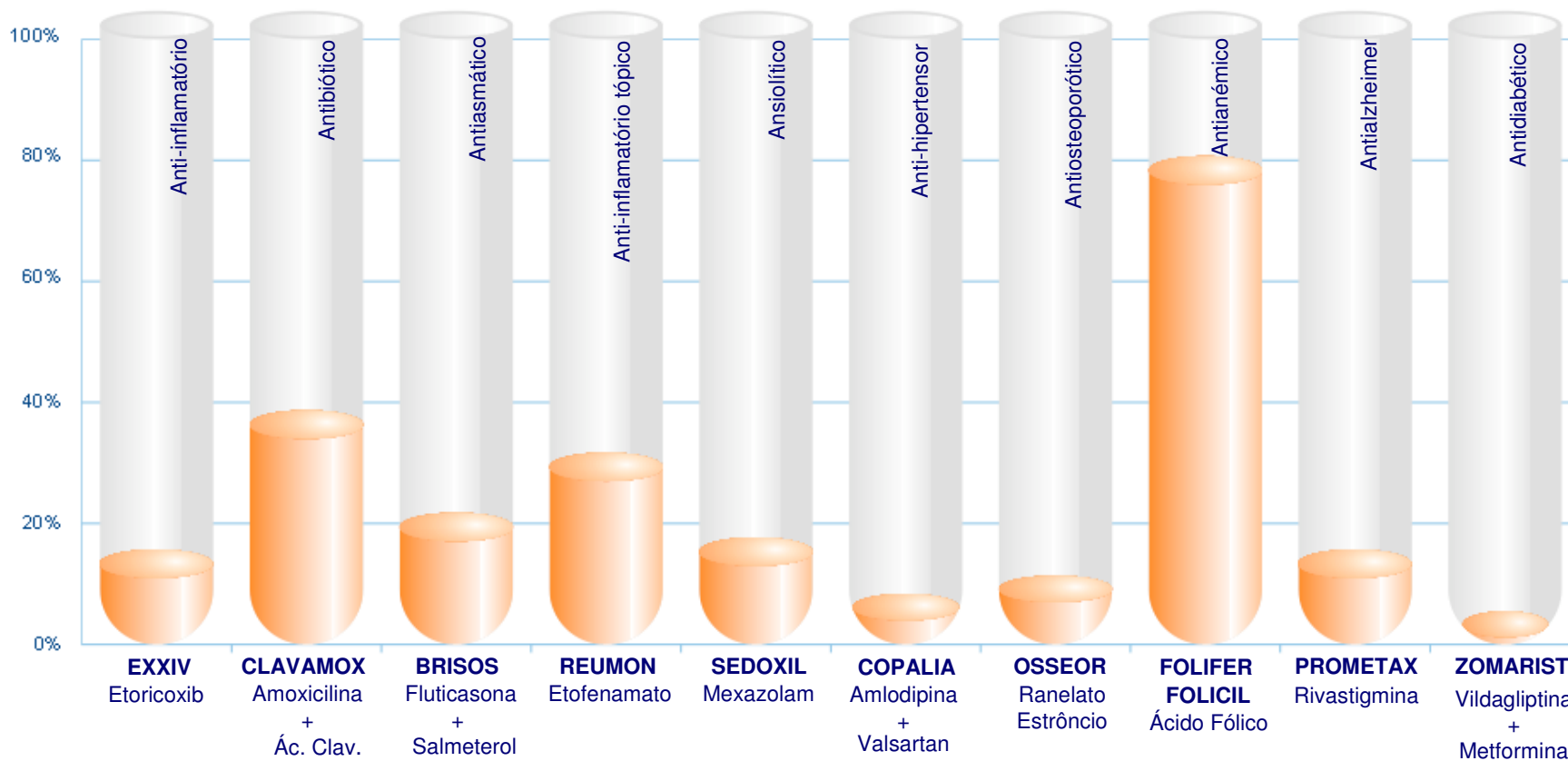
## LOCALIZAÇÃO GEOGRÁFICA



# Portugal

## Quota de Mercado dos Principais Produtos BIAL

Dez. 2009



QUOTA  
MERCADO (%)

11

34

17

27

13

4

7

76

11

1

RANKING  
(Classe ATC)

2º

1º

3º

1º

2º

9º

5º

1º

5º

7º





# BIAL no Mundo

BIAL está presente em perto de 40 países em 4 continentes



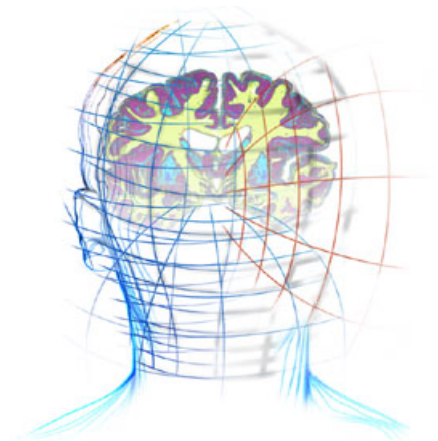




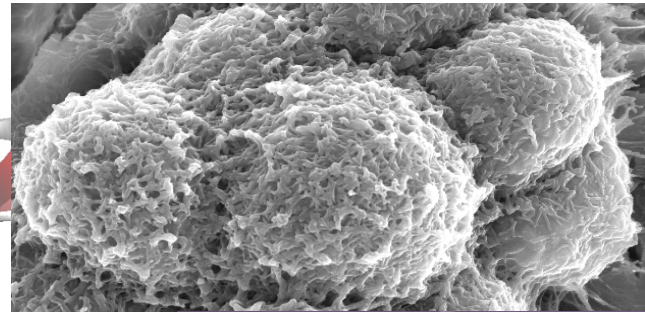
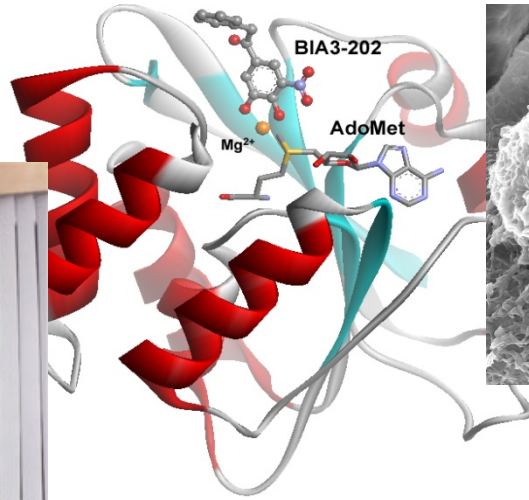
## A missão BIAL em I&D

Procurar novas soluções terapêuticas

- Doenças neurológicas \_\_\_\_\_
- Doenças cardiovasculares \_\_\_\_\_ Porto
- Doenças alérgicas \_\_\_\_\_ Bilbao



# Percurso I&D em BIAL





## A estrutura BIAL de I&D

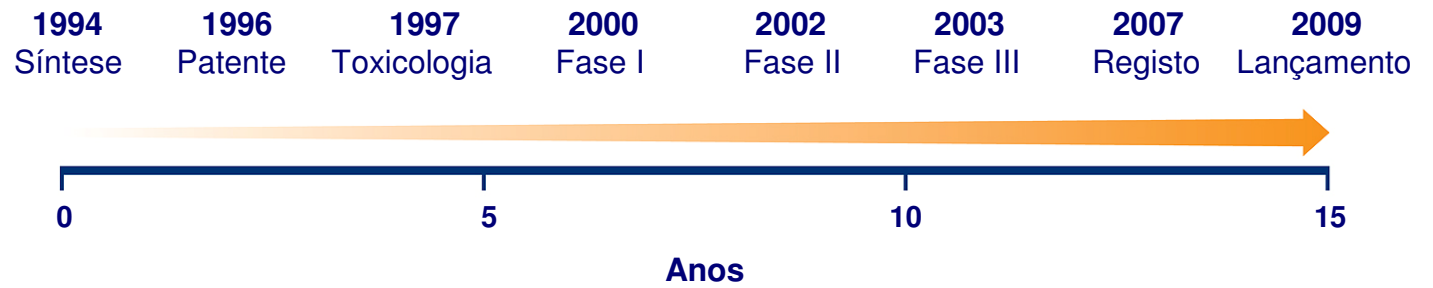
- 107 pessoas (26 Doutorados) / 7 nacionalidades
- Contratos com 96 instituições de I&D (1993-2010)
- > € 40.000.000 / ano
- $\simeq$  11.000 novas moléculas (1993-2010)
- 6 novos medicamentos





# Antiepiléptico Acetato de Eslicarbazepina – Zebinix®

## Calendário de desenvolvimento



## Licenças para a Comercialização de ZEBINIX®

- SEPRACOR - Canadá
  - EUA
  
- EISAI - Alemanha
  - Áustria
  - Bélgica
  - Bulgária
  - Dinamarca
  - Eslováquia
  - Eslovénia
  - Estónia
  - Finlândia
  - França
  - Grécia
  - Holanda
  - Hungria
  - Irlanda
  - Islândia
  - Itália
  - Letónia
  - Liechtenstein
  - Lituânia
  - Luxemburgo
  - Mónaco
  - Noruega
  - Polónia
  - Reino Unido
  - República Checa
  - Roménia
  - Rússia
  - Suécia
  - Suíça
  - Turquia

nota: a vermelho os países onde o produto já está a ser comercializado.







## BIAL Pipeline

Produto/Composto	Indicação	Pré-clínico	Fase I	Fase II	Fase III	Registo	Comercialização
BIA 2-093 – Ac. Eslicarbazepina	Epilepsia	[Progress bar spanning all stages]					
BIA 2-093 – Ac. Eslicarbazepina	Dor neuropática	[Progress bar spanning Pré-clínico, Fase I, and Fase II]					
BIA 5-1058	Hipertensão Insuf. cardíaca	[Progress bar spanning Pré-clínico]					
BIA 9-1067	Parkinson	[Progress bar spanning Pré-clínico, Fase I, and Fase II]					
BIA 10	Dor	[Progress bar spanning Pré-clínico]					
BIA 12	Cardiovascular	[Progress bar spanning Pré-clínico]					
BIA 13	Respiratório	[Progress bar spanning Pré-clínico]					





# Health Cluster Portugal

103 Associados e alguns indicadores:



- 
**Instituições de I&D e Universidades**  
 3100 investigadores em saúde  
 2000 PhDs
- 
**Hospitais**  
 8500 médicos  
 8000 camas
- 
**Pharma & Biotech**  
 1250 M€ volume de negócios  
 4000 trabalhadores  
 130 PhDs
- 
**Dispositivo Médico & Serviços**  
 570 M€ volume de negócios  
 6000 trabalhadores  
 30 PhDs





**PRIME**  
Uma Retrospectiva  
2000-2009

# I&D - NOVOS MEDICAMENTOS PARA O SISTEMA NERVOSO CENTRAL

## O Caso **Bial**

[luis.portela@bial.com](mailto:luis.portela@bial.com)

[www.bial.com](http://www.bial.com)

Lisboa  
2010.02.04

